

Kompakter Linearantrieb zum Aufbau auf Hubventile.

- Geringes Totband
- stabiles Aluminiumgehäuse
- flexible Einstellmöglichkeiten
- Metallkupplung
- Handnotbetätigung
- Austauschbar mit Belimo-Antrieben mit UNV-002 Konsole



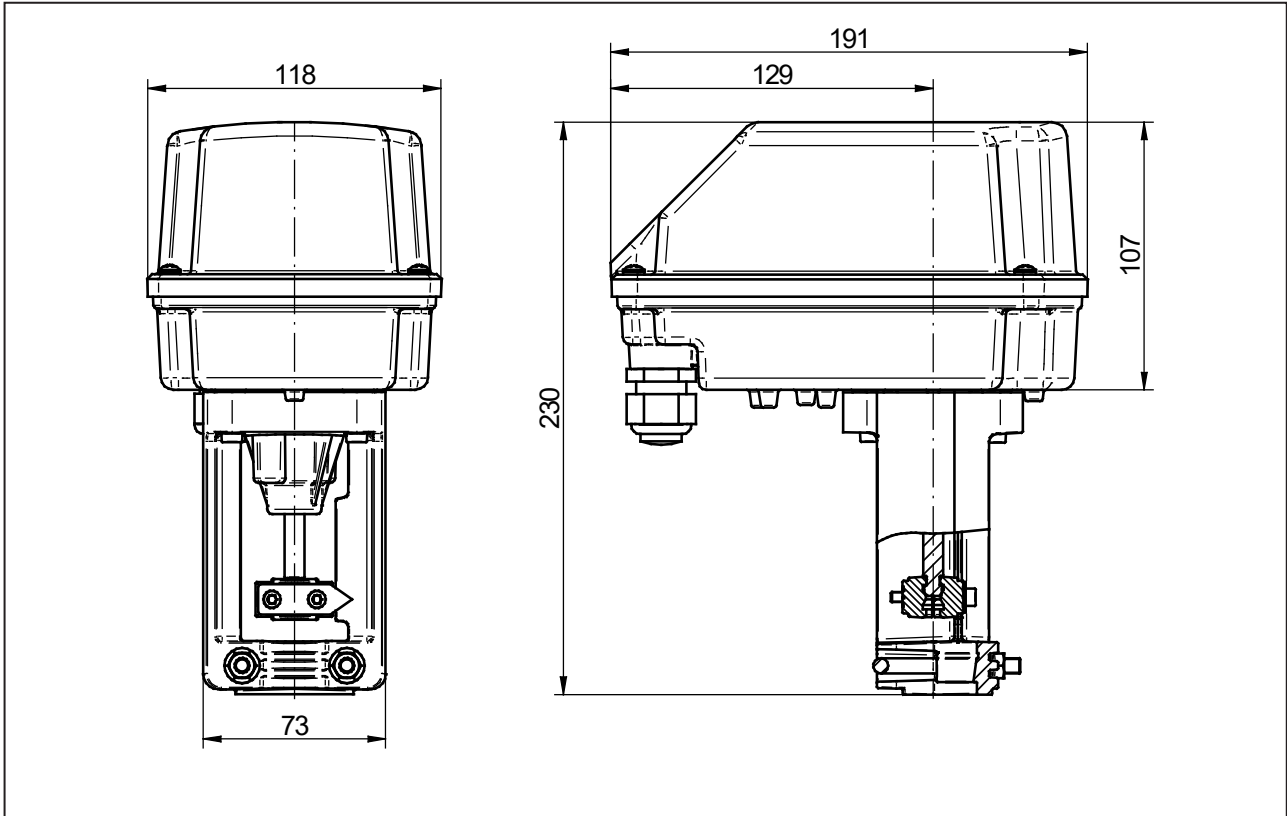
Technische Daten

Funktion	Regelung				Auf-Zu	
	CA24C	CA260C	CA24C-R	CA260C-R	CA24	CA260
Netzanschluss	24 V AC/DC	100-240 V AC	24 V AC/DC	100-240 V AC	24 V AC/DC	100-240 V AC
Sollwertbereich	(0)2-10 V / (0)4-20 mA *				3-Punkt**	
Netzfrequenz	50/60 Hz				50/60 Hz	
Rückmeldung	(0)2-10 V / (0)4-20 mA				optional	
Totband	±0,6 % des gesamten Hubes				-	
Wiederholgenauigkeit	±0,3 % des gesamten Hubes				-	
Endschalter	2				optional	
Potentiometerrückmeldung	-				optional	
max. Schaltleistung	24 V AC/DC 200 mA				250 V AC/DC 1 A	
Stellgeschwindigkeit	1,5 / 2 / 3 s/mm (Standard: 2 s/mm)				2 bzw. 3 s/mm (Standard: 3 s/mm)	
Sicherheitsfunktionen	Überwachung von Zugkraft, Sollwert, Temperatur der Elektronik usw.				Zugkraftüberwachung	
Diagnosefunktionen	Speicherung von Motor- und Gesamtbetriebsdauer, Temperatur- und Wegeklassen usw.				-	
Sicherheitsstellung (Fail Safe)	-	-	frei einstellbar		-	
Bürde	500 Ω bei Stromstellsignal / 95 kΩ bei Spannungstellsignal				-	
max. Leistungsaufnahme	13 W	12 W	13 W	12 W	13 W	12 W
Leistungsaufnahme Heizwiderstand	10 W					
Einschaltstrom Heizwiderstand (PTC)	6 A	2,5 A	6 A	2,5 A	6 A	2,5 A
Stellkraft	800 N					
Schutzart (EN 60529)	IP 65: Staubdicht, geschützt gegen Strahlwasser aus beliebigem Winkel					
zul. Umgebungstemperatur	-10 °C bis +60 °C					
Einschaltdauer	100 %					

*: bei Ansteuerung mit Volt-Eingangssignal ist auch eine Split-Range-Einstellung möglich

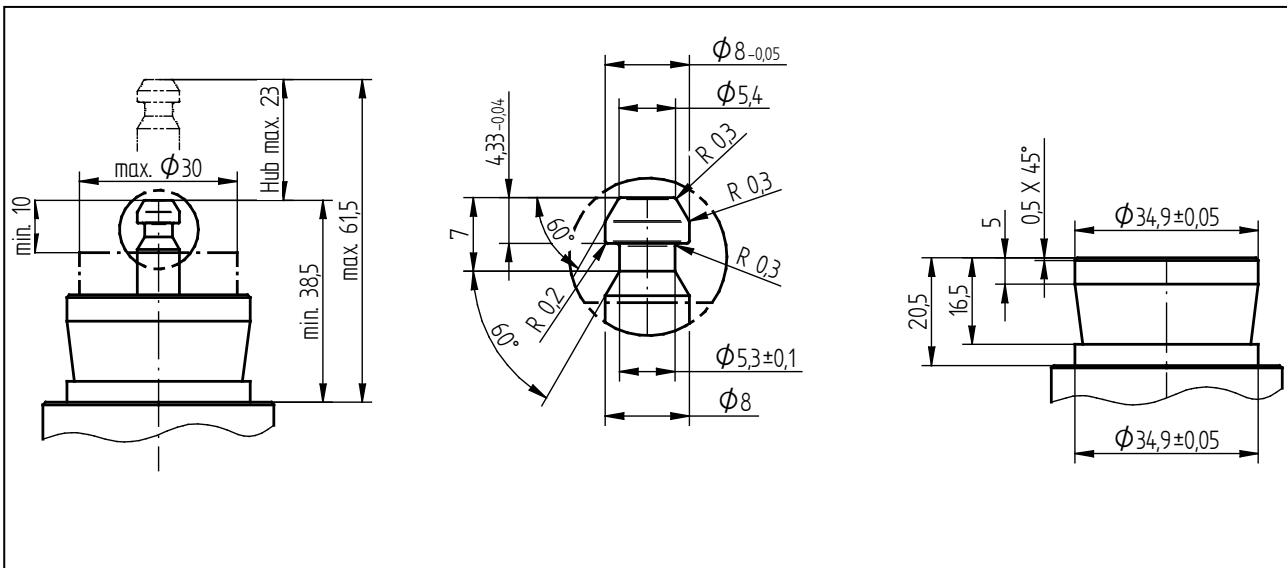
** : Mindesteinschaltdauer 200 ms

Abmaße und Gewicht



Gewicht = 2 kg

Maße für Ventilanschluss



Maße in mm