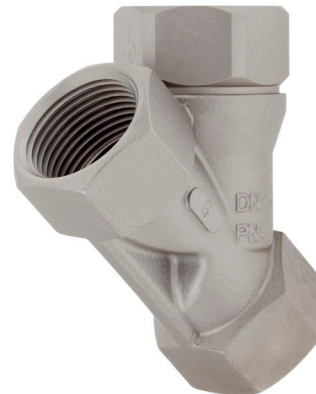


Rückschlagventil 4000

DN 10 bis DN 80

Zur Absicherung von Anlagen und Anlagenkomponenten gegen unzulässige Rückströmung

- Alle medienberührten Teile Edelstahl (1.4408 bzw. 1.4310)
- Kompakte Bauform
- Dichtungswerkstoff PTFE



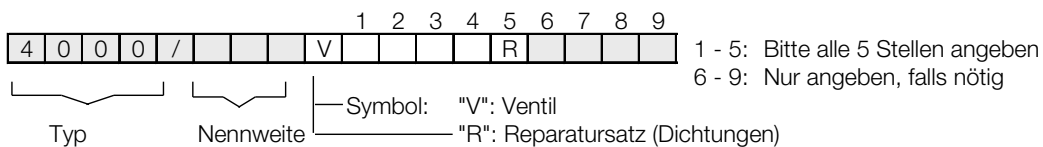
Technische Daten

Nennweiten	Schrägsitzgehäuse Eckgehäuse Flanschgehäuse	DN10 - DN80 DN15 - DN50 DN15 - DN80
Gehäusewerkstoff	Edelstahl 1.4408	
Werkstoff Innenteile	Edelstahl 1.4571/1.4310	
Werkstoff Sitzdichtung	PTFE (EPDM, NBR, FKM, PEEK)	
Anschlüsse	Rohrgewinde nach ISO 228-1 NPT-Gewinde Anschweißenden Tri-Clamp Flansche nach DIN EN 1092-1 Flansche nach ANSI 150	
Nenndruck	PN 40	
Öffnungsdruck	ca. 0,2 bar (ca. 0,1bar bei reduzierter Federkraft)	
Druckbegrenzung	Begrenzung für gefährliche Gase nach Druckgeräterichtlinie 97/23/EG (Kategorie I): PS x DN < 1000	
Temperaturbereich	-40°C bis +200°C (opt. bis 220°C)	

Differenzdrücke

Nennweite DN	max. zulässiger Differenzdruck (Rückdruck) bar Sitzdichtung	
	PTFE/PEEK	FKM / EPDM / NBR
10	40	16
15	40	16
20	40	16
25	40	16
32	40	16
40	40	16
50	25	16
65	25	16
80	25	16

Bestellnummern-System

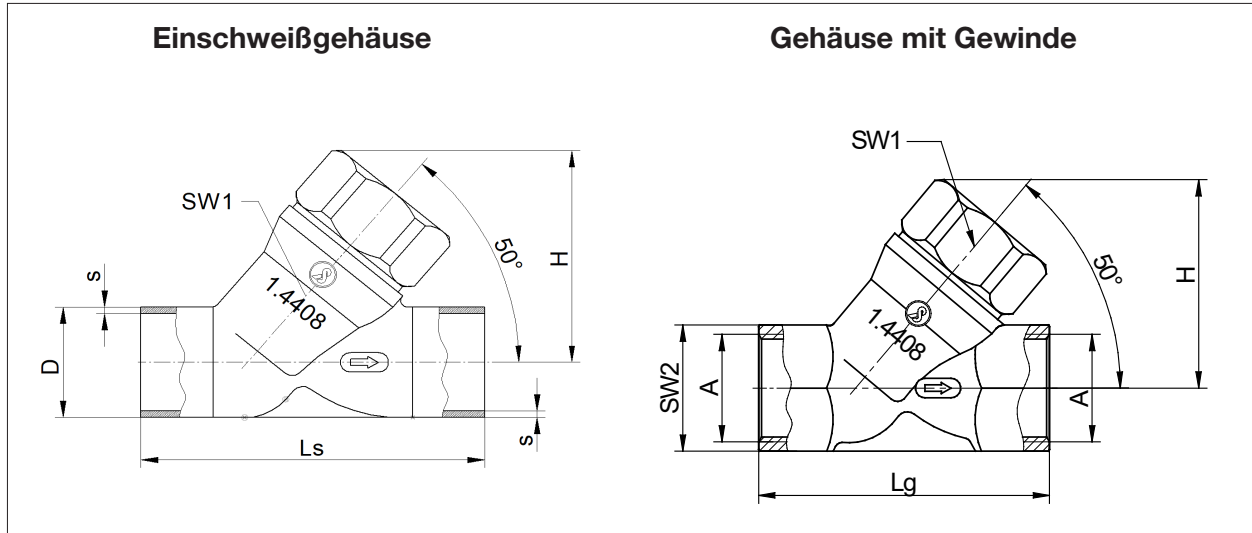


1.	Bauform	2.	Anschluß	3.	Gehäusewerkstoff	4.	Sitzdichtung	5.	Steuerfunktion	6.	Kolbenfeder	7.	Gehäuse	8.	Oberteil	9.	Sonderausführungen
1	Schrägsitz	0	Whitworth-Rohrgewinde	2	Edelstahl	-	ohne	R	Rückschlagventil (immer angeben)	-	Standardbestückung	-	Standard	-	Standard	S	Sonderausführungen
2	Flanschventil	2	ohne Gewinde mit Anschweißenden (socket weld Anschluss)			0	PTFE			0	reduzierte Federkraft						
3	Flansch ANSI150					2	EPDM			B	ohne Feder						
7	Eckventil					3	NBR										
9	Flansch PN40	5	NPT-Gewinde			5	PTFE mit 25% Glasfaser										
		6	ohne Gewinde			8	PEEK bei Anwendungen über 160°C										
		9	Schrägsitz-Flanschventil nach DIN EN 1092-1			9	EPDM (FDA)										
		C	Schrägsitz-Flanschventil nach ANSI 150														
		D	mit Anschweißenden nach DIN 11850														
		E	mit Anschweißenden														
		H	mit Anschweißenden nach ISO														
		T	Kegeliges Rohrgewinde nach EN 10226-2														
		Z	Tri-Clamp-Anschluss nach Zoll														

Bestellbeispiel: 4000/020V1020R
Rückschlagventil mit Schrägsitzgehäuse 4000, DN 20, Anschluß Whitworth-Rohrgewinde, Gehäuse Edelstahl, Sitzdichtung PTFE, Rückschlagventil

Maße und Gewichte

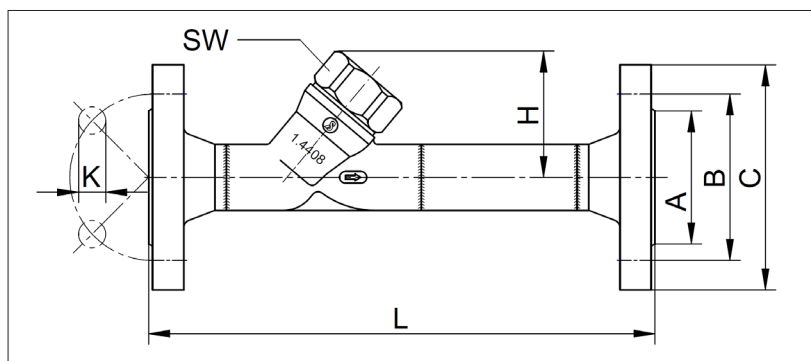
Schrägsitzgehäuse



DN	mit Anschweißenden nach ISO			mit G-Gewinde			H	SW1	Kvs-Wert	Gewicht [kg]
	D	s	Ls	A	SW2	Lg				
10	-	-	-	3/8"	23	60	43,5	27	1,0	0,25
15	21,3	2	80	1/2"	25	65	42,8	27	2,6	0,25
20	26,9	2,3	90	3/4"	31	75	54	32	6	0,42
25	33,7	2,6	100	1"	39	90	62,9	36	11,5	0,65
32	42,6	2,6	110	1 1/4"	48	110	74	36	18,5	1,1
40	48,3	2,6	120	1 1/2"	55	120	79,5	27	28	1,05
50	60,3	2,9	150	2"	68	150	96	36	41	2,2
65	76,1	2,9	180	2 1/2"	85	180	123,1	36	75	4
80	88,9	3,2	220	3"	100	214	152,2	41	120	7

Maße in mm

Schrägsitz - Flanschgehäuse

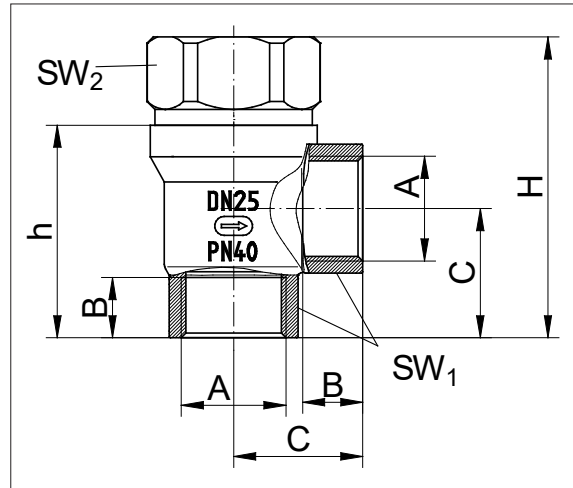


DN	PN40 (DN65 und DN80 PN16)					ANSI 150					H	L	Gewicht [kg]
	A	B	C	N (Lochzahl)	K	A	B	C	N (Lochzahl)	K			
15	45	65	95	4	14	34,9	60,3	90	4	15,75	43	230	1,8
20	58	75	105	4	14	42,9	69,9	100	4	15,75	54	260	2,9
25	68	85	115	4	14	50,8	79,4	110	4	15,75	65	260	3,4
32	78	100	140	4	18	63,5	88,9	115	4	15,75	79	300	5,2
40	88	110	150	4	18	73	98,4	125	4	15,75	90	300	5,7
50	102	125	165	4	18	92,1	120,7	150	4	19,05	97	350	8,8
65	122	145	185	8	18	104,8	139,7	180	4	19,05	123	400	11,6
80	138	160	200	8	18	127	152,4	190	4	19,05	152	450	14,9

Maße in mm

Maße und Gewichte

Rechteckgehäuse



DN	mit G-Gewinde		mit NPT-Gewinde		C	SW1	SW2	h	H	Gewicht [kg]
	A	B	A	B						
15	G 1/2"	15	NPT 1/2"	14,5	41	25	32	64	75	1,3
20	G 3/4"	16,3	NPT 3/4"	15	41	32	36	66	88,5	1,7
25	G 1"	19,1	NPT 1"	17,9	41	41	36	67,5	95,5	2,0
32	G 1 1/4"	21,4	NPT 1 1/4"	18,4	65	50 - 8kt	27	93	125,5	2,2
40	G 1 1/2"	21,4	NPT 1 1/2"	18,4	65	55 - 8kt	36	101	140	3,4
50	G 2"	25,7	NPT 2"	18,4	65	68 - 8kt	36	116	166,5	5,3

Maße in mm

Flanschgehäuse

DN	Flansche nach EN 1092-1; Baulänge nach EN 558-1						Flansche nach ASME B16.5; Baulänge nach ANSI/ISA-75.08.01						H	SW	Gewicht [kg]
	L	C	B	A	N (Lochzahl)	K	L	C	B	A	N (Lochzahl)	K			
15	130	95	65	45	4	14	184	35,1	60,5	88,9	4	15,7	44	32	3,8
20	150	105	75	58	4	14	184	42,9	69,9	98,6	4	15,7	61	36	3,8
25	160	115	85	68	4	14	184	50,8	79,2	108	4	15,7	72	36	4,4
32	180	140	100	78	4	18	200	63,5	88,9	117,3	4	15,7	82	27	6,1
40	200	150	110	88	4	18	222	73,2	98,6	127	4	15,7	99	36	8,1
50	230	165	125	102	4	18	254	91,9	120,7	152,4	4	19,1	131	36	11,6
65	290	122	145	122	8	18	-	-	-	-	-	-	142	-	20,0
80	310	138	160	138	8	18	-	-	-	-	-	-	178	-	26,3

Maße in mm

Angaben und Abbildungen sind unverbindlich. Änderungen vorbehalten.

4000 - Datenblatt / Stand: 28.11.2024

4/4