

Vanne à trois voies secteur sphérique 4080

DN 50 à DN 150

Vanne à trois voies à secteur sphérique avec fonction de répartition ou de mélange, pour la régulation de fluides neutres et agressifs.

- Valeurs Kv élevées
- Grande plage de régulation
- Grande amplitude de régulation
- Rapport de réglage élevé de 300:1
- DN 50 à DN 150
- Possibilités de montage variables
- Maintenance aisée
- Convient pour les liquides et les gaz



Caractéristiques techniques

Diamètre nominal	DN 25 à DN 300		
Raccordement	Brides selon DIN EN 1092-1		
Dimensions	selon DIN EN 558-1 série 1		
Corps	pièce moulé	1.4408 (CF8M)	
	pièces torunées	1.4404 (316L)	
Matériau tourillon supérieur	1.4122		
Matériau palier	palier lisse à haute température		
Interface actionneur	kit de montage DIN/ISO 5211		
Pression nominale	DN 50	PN40	
	DN 65 - DN150	PN25	
Température du fluide	-40°C à +220°C		selon d'étanchéité
Température ambiante	-20°C à +80°C		selon actionneur
	versions spéciales sur demande		
Vide	à 50 mbar abs.		
Courbe caractéristique	approximativement égale pourcentage		
Rangeabilité	300:1		
Fuite	Catégorie VI selon EN 60534-4: (IEC 60534-4)		

Pression de service

DN	pressions différentielles (delta p)						
	joint de siège PTFE			joint de siège PEEK			
	à 80°C	120°C	170°C	à 80°C	120°C	170°C	220°C
	bar	bar	bar	bar	bar	bar	bar
50	25	16	6	40	38,5	25	16
65-150	16	12	5	25	24	16	10

Actionneurs pour un montage selon DIN/ISO 5211, pression de pilotage 5 à 6 bar
(dans le cas où une plus faible pression de pilotage serait disponible; il est indispensable de la préciser pour le dimensionnement)

Vanne à trois voies secteur sphérique 4080

Limites de température

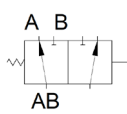
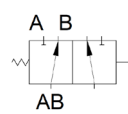
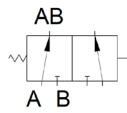
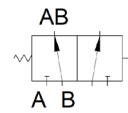
Joint du siège	Joint torique derrière le joint du siège							
	Viton		NBR		EPDM		FFKM	
	Tmin [°C]	Tmax [°C]	Tmin [°C]	Tmax [°C]	Tmin [°C]	Tmax [°C]	Tmin [°C]	Tmax [°C]
PTFE	-15	170	-30	100	-40	140	-15	170
PEEK	-15	200	-30	100	-40	140	-15	220

Couples et kits de montage

Pour rééquiper des actionneurs

DN	angle nominal de rotation	max. pression nominal PN	couple [Nm]		kit de montage ISO 5211 carré diagonal	
			sectionnement	régulation	série 1	série 2
50	90°	PN40	30	50	F05/SW14	F07/SW17
65	90°	PN25	60	100	F07/SW17	F10/SW22
80	90°	PN25	60	100	F07/SW17	F10/SW22
100	90°	PN25	90	150	F07/SW17	F10/SW22
125	90°	PN25	150	250	F10/SW22	F12/SW27
150	90°	PN25	150	250	F10/SW22	F12/SW27

Fonctions

	Position de sécurité	
	A	B
Fonction de distribution		
Fonction mélangeuse		

Valeur Kvs

DN	Valeur Kvs
50	50
65	85
80	105
100	180
125	310
150	390

Limitations

En plus de la limitation de l'étage de pression, les vannes sont également limitées aux applications de la catégorie I de la directive sur les équipements sous pression 2014/68/UE.

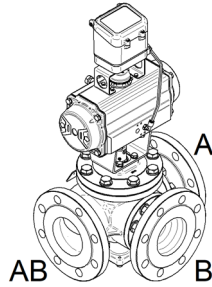
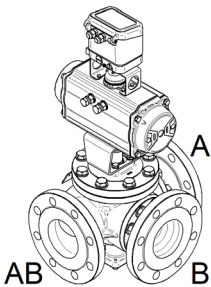
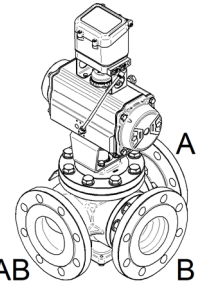
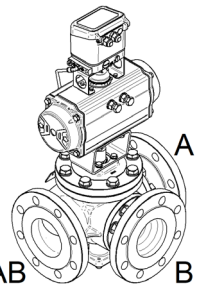
		Pression de service max. admissible en bar pour applications en catégorie I de la directive sur les appareils sous pression 2014/68/UE					
		DN50	DN65	DN80	DN100	DN125	DN150
groupe de fluide 1	gazeux	20	15	12,5	10	0	0
	liquide	x	x	x	20	16	13
groupe de fluide 2	gazeux	x	x	x	x	x	23
	liquide	x	x	x	x	x	x

X = sans limitations

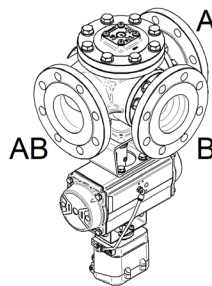
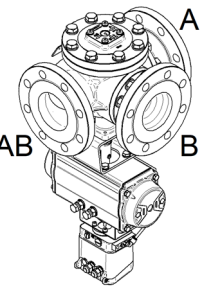
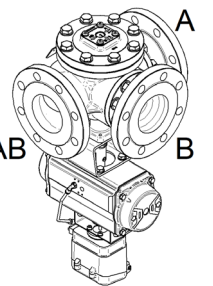
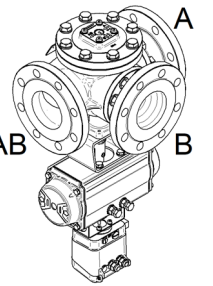
Vanne à trois voies secteur sphérique 4080

Positions de montage de l'actionneur

Montage de l'entraînement sur le couvercle du boîtier

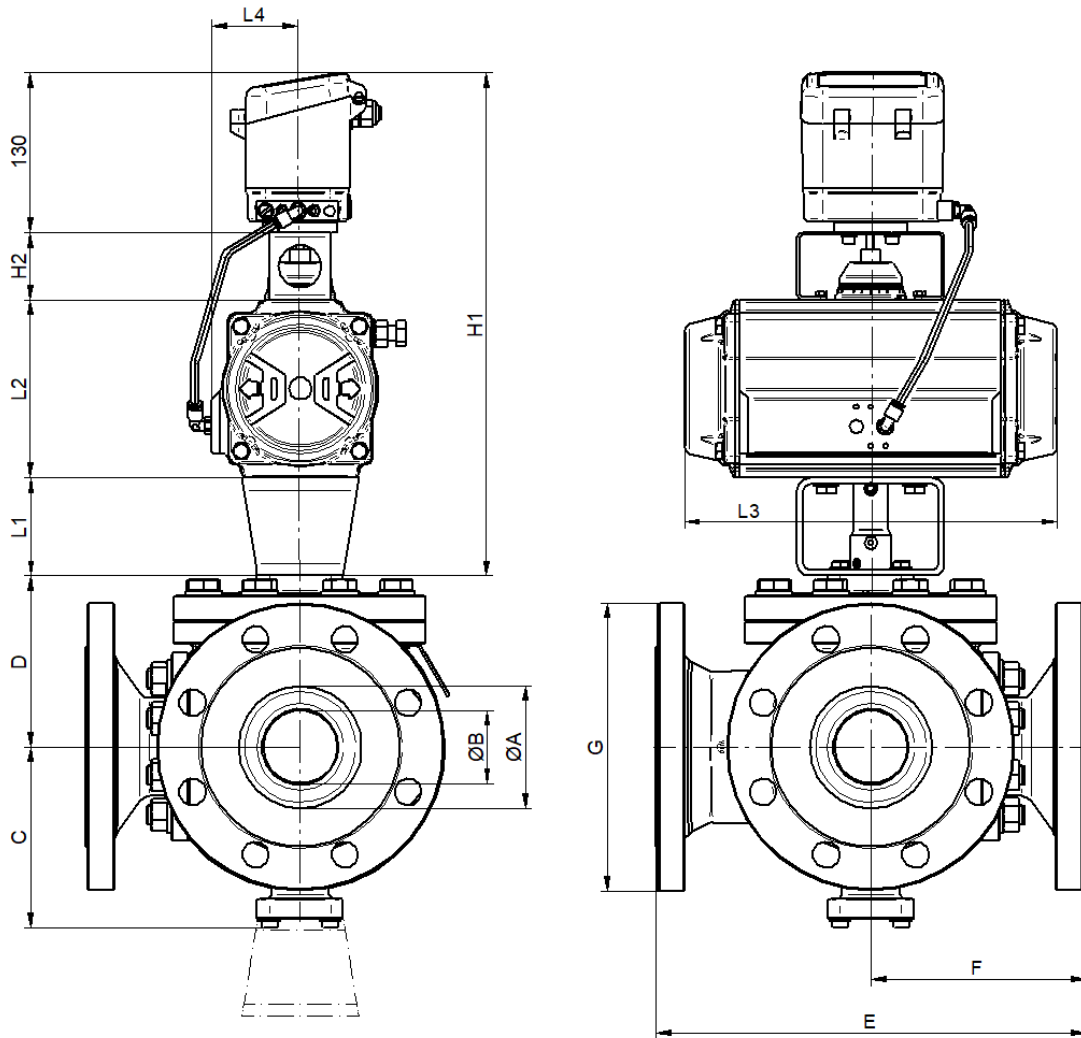
Position de montage Code standard	Position de montage Code "1"	Position de montage Code "2"	Position de montage Code "3"
			

Montage de l'actionneur sur la bride du boîtier

Position de montage Code « 4 »	Position de montage Code « 5 »	Position de montage Code « 6 »	Position de montage Code « 7 »
			

Vanne à trois voies secteur sphérique 4080

Dimensions avec actionneur et positionneur 8049



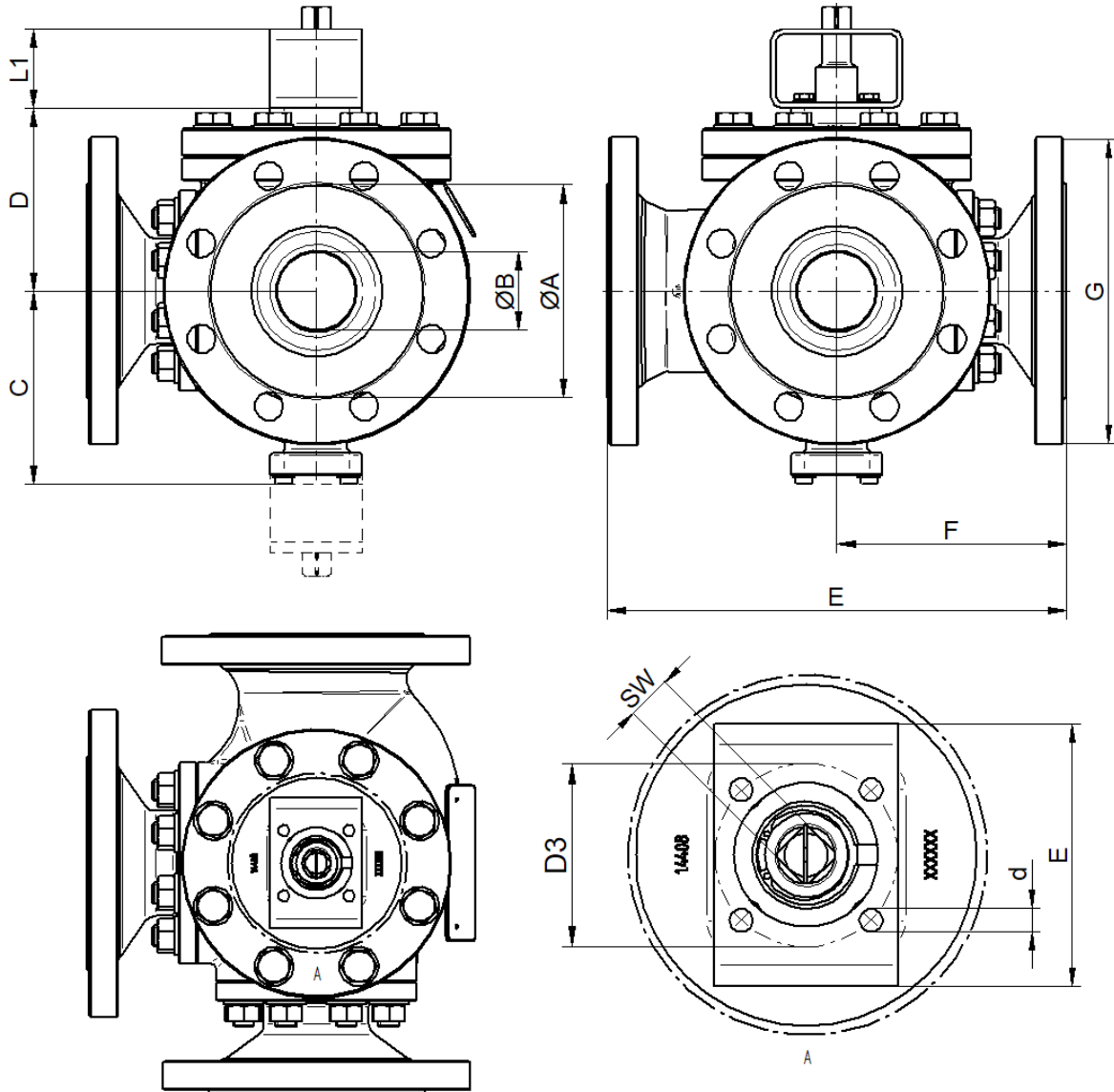
DN	Actionneur simple effet						Actionneur double effet					
	L1	L2	L3	L4	H1	Poids [kg]	L1	L2	L3	L4	H1	Poids [kg]
50	60	115	247,5	56,8	350	29,8	60	102	210,5	52	337	26,6
65	80	145	315	77	410	46,2	60	115	247,5	53,8	360	39,0
80	80	145	315	77	410	54,9	60	115	247,5	53,8	360	47,8
100	80	157	345	82	422	69,5	60	127	268,5	67	372	60,7
125	80	177	408,5	91,5	442	125,9	80	157	345	82	422	113,0
150	80	177	408,5	91,5	442	163,6	80	157	345	82	422	155,5

DN	A	B	C	D	E	F	G	H2
50	50	35	105	96	230	115	165	45
65	65	45	125	116,5	290	145	185	55
80	80	50	133	125	310	155	200	55
100	100	60	148	139,5	350	175	235	55
125	125	75	182	168,5	400	200	270	55
150	150	85	196,5	183	480	240	300	55

Dimensions en mm

Vanne à trois voies secteur sphérique 4080

Dimensions sans actionneur (avec kit de montage ISO 5211)

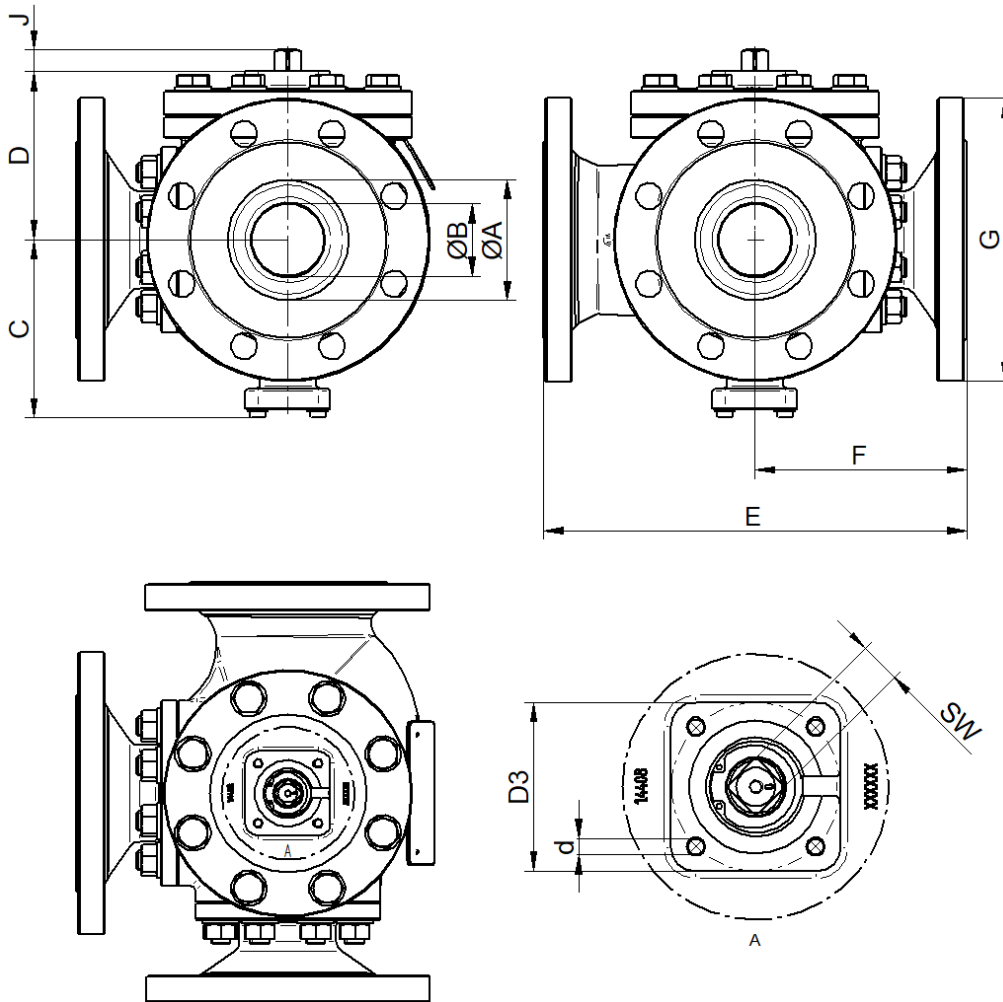


DN	A	B	C	D	E	F	G	série 1					série 2						
								L1	SW	d	D3	DIN ISO 5211	Poids [kg]	L1	SW	d	D3	DIN ISO 5211	Poids [kg]
50	50	35	105	96	230	115	165	60	14	6,6	50	F 05	22,6	60	17	9	70	F 07	24,0
65	65	45	125	116,5	290	145	185	60	17	9	70	F 07	33,8	80	22	11	102	F 10	35,4
80	80	50	133	125	310	155	200	60	17	9	70	F 07	42,6	80	22	11	102	F 10	44,2
100	100	60	148	139,5	350	175	235	60	17	9	70	F 07	54,2	80	22	11	102	F 10	55,7
125	125	75	182	168,5	400	200	270	80	22	11	102	F 10	106,5	80	27	13,5	125	F 12	107,4
150	150	85	196,5	183	480	240	300	80	22	11	102	F 10	144,2	80	27	13,5	125	F 12	145,1

Dimensions en mm

Vanne à trois voies secteur sphérique 4080

Dimensions KS2 sans actionneur version avec tête carrée

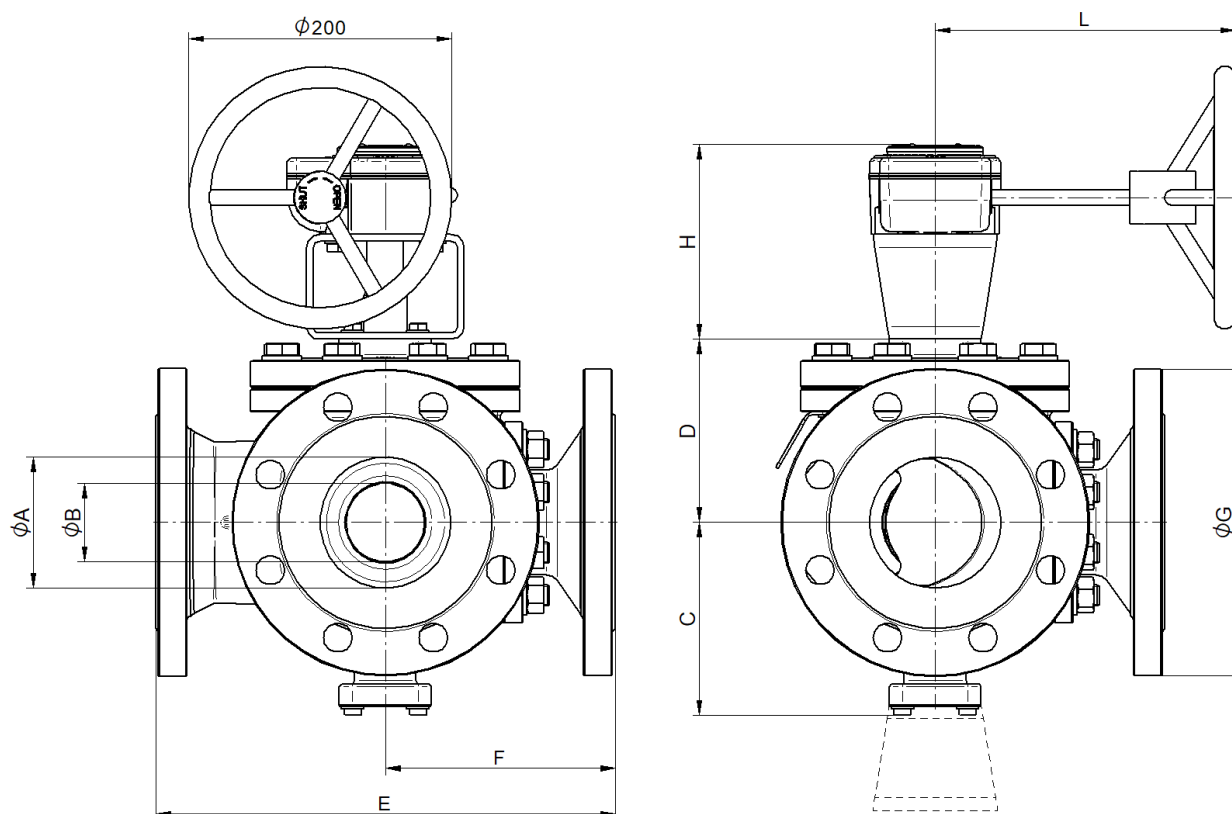


DN	A	B	C	D	E	F	J	SW	d	D3	DIN ISO 5211	Poids [kg]
50	50	35	105	96	230	115	15	14	M6	50	F 05	21,9
65	65	45	125	116,5	290	145	18	17	M8	70	F 07	33,1
80	80	50	133	125	310	155	18	17	M8	70	F 07	41,9
100	100	60	148	139,5	350	175	18	17	M8	70	F 07	53,4
125	125	75	182	168,5	400	200	22,5	22	M10	102	F 10	105,1
150	150	85	196,5	183	480	240	22,5	22	M10	102	F 10	142,8

Dimensions en mm

Vanne à trois voies secteur sphérique 4080

Dimensions avec réducteur à volant

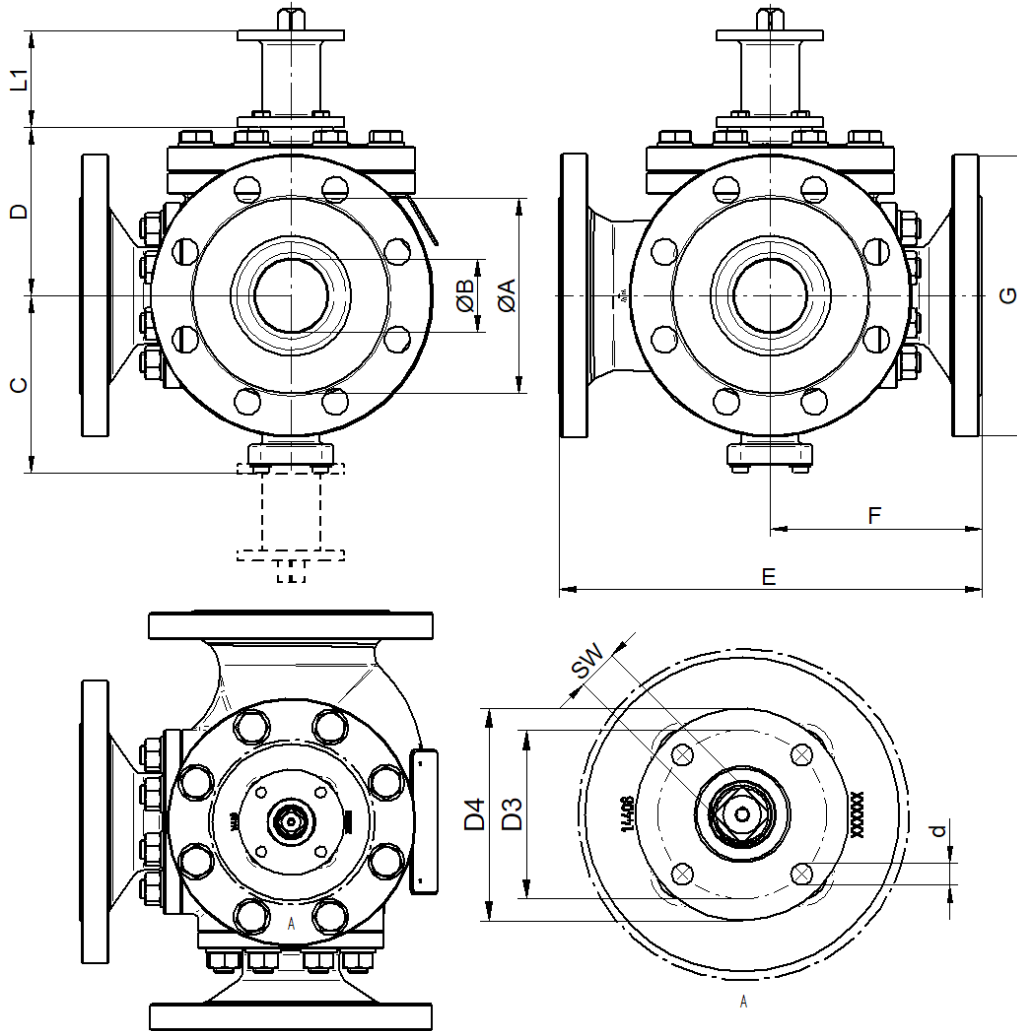


DN	A	B	C	D	E	F	G	H	L	Poids (kg)
50	50	35	105	96	230	115	165	114	163	25,9
65	65	45	125	116,5	290	145	185	114	163	35,7
80	80	50	133	125	310	155	200	114	163	44,5
100	100	60	148	139,5	350	175	235	149	259	58,3
125	125	75	182	168,5	400	200	270	149	259	109,1
150	150	85	196,5	183	480	240	300	149	259	146,8

Dimensions en mm

Vanne à trois voies secteur sphérique 4080

Dimensions avec extension de la broche pour une meilleure isolation



DN	A	B	C	D	E	F	G	L1	SW	d	D3	D4	Poids [kg]
50	50	35	105	96	230	115	165	60	14	6,6	50	68	24,0
65	65	45	125	116,5	290	145	185	80	17	9	70	88	35,4
80	80	50	133	125	310	155	200	80	17	9	70	88	44,2
100	100	60	148	139,5	350	175	235	80	17	9	70	88	55,7
125	125	75	182	168,5	400	200	270	80	22	11	102	128	107,4
150	150	85	196,5	183	480	240	300	80	22	11	102	128	145,1

Dimensions en mm