

Segmentplattenventile mit Pneumatiktrieb MZ DN 25 bis DN 80

Pneumatisches Stellventil zum Stellen von flüssigen Medien und Dampf.

- Einsetzbar bei verschmutzten Medien
- Robuste Bauart
- Rückdichtend
- Regelbar auch gegen die Durchflussrichtung
- Platzsparende Zwischenflanschbauweise
- Geräuscharmer Betrieb
- Hohe Kvs-Werte



Technische Daten

Bauform	Zwischenflansch-Ausführung für Flansche nach DIN EN 1092-1 Form B	
Nennweiten	DN 25 bis DN 80	
Nenndruck	DN 25 bis DN 80	PN 25 nach DIN 2401 auch passend für Flansche PN 10 - PN 25
Medientemperatur	-60°C bis +220°C	
Umgebungstemperatur *	-40°C bis +80°C	
Stellverhältnis:	60 : 1	
Kennlinie	modifiziert linear	
Leckrate % vom Kvs	<0,001	

* Einsatzgrenzen des Stellungsreglers beachten!

Werkstoffe

Gehäuse	Edelstahl 1.4571
Zahnstange	Edelstahl 1.4112, behandelt
Anpressfedern	Edelstahl 1.4310
Dichtscheibe (feststehend)	Edelstahl 1.4112, behandelt
Dichtscheibe (beweglich)	Edelstahl 1.4112, behandelt
Gleitring	Edelstahl 1.4112, behandelt alternativ Rotguss
Federhalter	Edelstahl 1.4571
Schleißring	Edelstahl 1.4571
Gehäuse Stellungsregler	Aluminium eloxiert, Kunststoff

Stellungsregler

Die technischen Daten der Stellungsregler entnehmen sie bitte den entsprechenden Datenblättern.

Segmentplattenventile mit Pneumatik-antrieb MZ 5020



Zulässige Differenzdrücke
(Für Temperaturen bis 120°C)

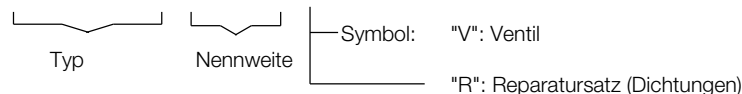
Bei Temperaturen über 120°C:
Druck-Temperatur-Rating berücksichtigen

Antrieb	MZ 20"	MZ 30"
Steuerdruck [bar]	5 - 6	
Nennweite	max. Differenzdruck in Durchflussrichtung (gegen Durchflussrichtung) [bar]	
DN25	25 (12)	-
DN32	25 (6,5)	-
DN40	13 (4)	-
DN50	-	9 (3)
DN65	-	8 (2,5)
DN80	-	3,5 (1,5)

Bestellnummern-System

5	0	2	0	/			V									M								Z			S
---	---	---	---	---	--	--	---	--	--	--	--	--	--	--	--	---	--	--	--	--	--	--	--	---	--	--	---

1 - 5 : Bitte alle 5 Stellen angeben
6 - 16: Nur angeben, falls nötig



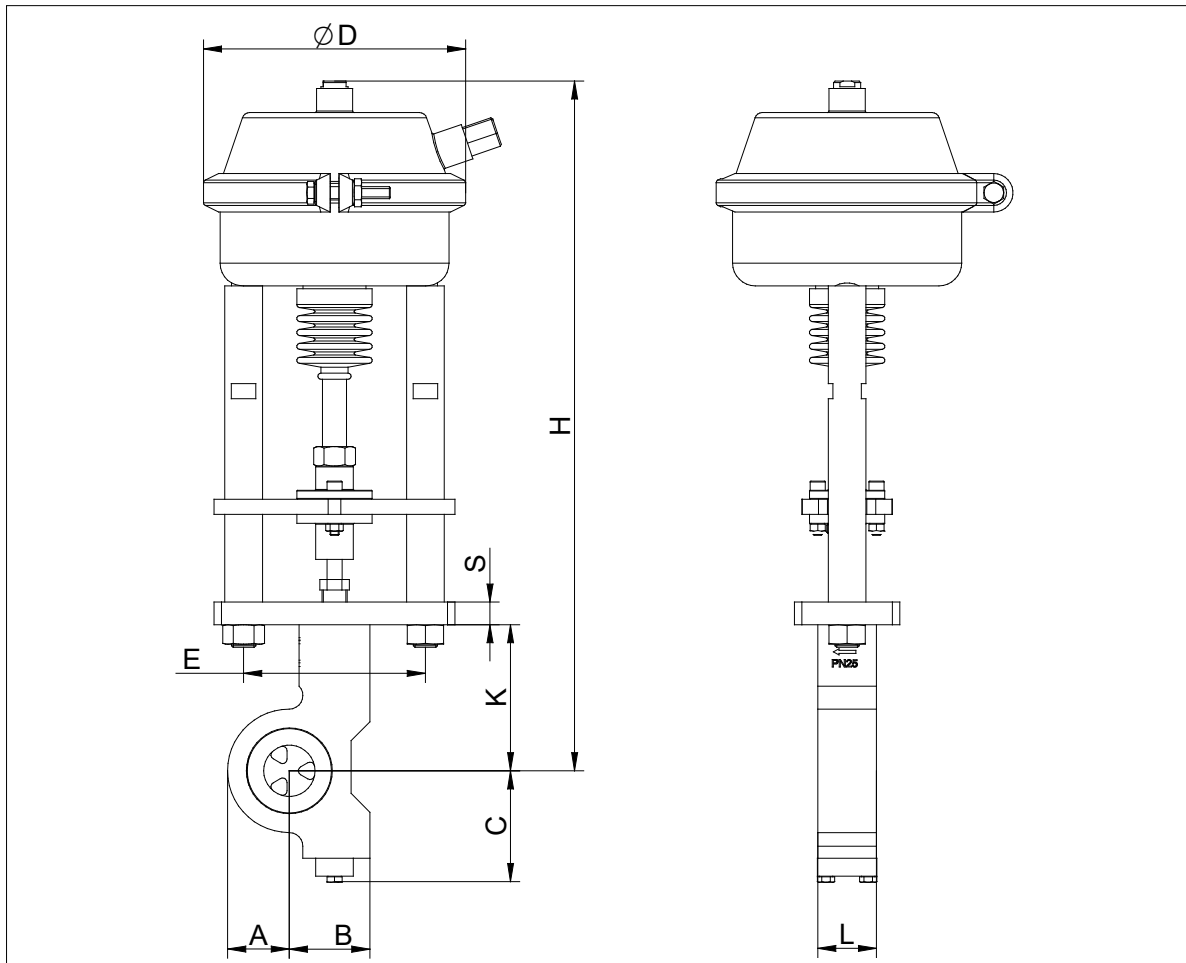
1. Bauform	2. Gehäusewerkstoff	3. Sicherheitsstellung	4. Antrieb	5. Sonder-Ausführungen	7. Federn	8. Spindelabdichtung	9. Dichtungen Innenlegend
1 SPV1-Zwischenflanschbauweise PN10-PN25, (für Flansche nach DIN EN 1092-1, Form B) (ab DN250 PN16)	1 Edelstahl 1.4571 bzw. 1.4112	0 Feder schließt 1 Feder öffnet	8 Membranantrieb MZ 20" 9 Membranantrieb MZ 30"	M angeben, wenn eine oder mehrere der Pos. 7 - 16 belegt werden. K kapselte Ausführung	- Standard-Bestückung	- Standard Stopfbuchs-packung	- Standard

10. Gleitscheibe, beweglich	11. Gleitscheibe, fest	12. Kvs-Wert / Kennlinie	13. Zubehör	14. Stellungs-regler	15. Signalein-richtungen	16. Sonderaus-führungen	16. Zubehör
- Standard, Edelstahl 1.4112, behandelt	- Standard, Edelstahl 1.4112, behandelt	1 linear 100%	Z Zubehör (Pos. 14 ff.)	- ohne P Siemens PS2	- ohne	S Weitere Sonderaus-führungen	- ohne

Bestellbeispiel: 5020/050V1109M-----ZP
SP-Stellventil Typ 5020, Nennweite DN50, PN 10 - PN 40, Gehäusewerkstoff C-Stahl, Feder schließt, mit pneumatischem Antrieb MZ 30", mit Stellungsregler Siemens PS2

Segmentplattenventile mit Pneumatik- antrieb MZ 5020

Einbaumaße

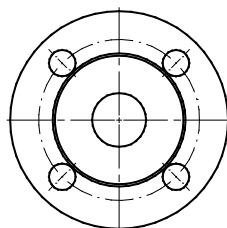


DN	A	B	C	K	L	Hub	Kvs [m³/h]	Antrieb MZ 20"				Antrieb MZ 30"			
								D	H	S	E	D	H	S	E
25	35	49	70	85	39	24	7	174	446	15	120,7	-	-	-	-
32	41	54	78	97	39	28	15	174	458	15	120,7	-	-	-	-
40	46	59	82	88	45	32	24	174	449	15	120,7	-	-	-	-
50	54	69	100	110	56	29	38	-	-	-	-	204	460	15	120,7
65	64	77	96	133	63	23	52	-	-	-	-	204	483	15	120,7
80	71	85	120	140	69	26	87	-	-	-	-	204	490	15	120,7

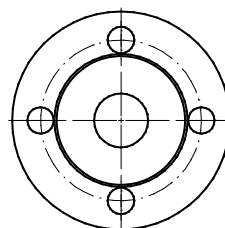
Maße in mm

Hinweis:

Bei DN25 bis DN50 müssen die Flansch um 45° gedreht werden, wenn das Ventil senkrecht oder waagrecht montiert werden soll.



Standard



45° gedreht