

# Segmentplattenventil 5050 mit Handantrieb DN 25 bis DN 200

**Handstellventil zum Stellen von flüssigen Medien und Dampf.**

- Einsetzbar bei verschmutzten Medien
- Robuste Bauart
- Rückdichtend
- Platzsparende Zwischenflanschbauweise
- Äußerst geringes Gewicht
- Geräuscharmer Betrieb
- Hohe Kvs-Werte



## Technische Daten

Bauform	Zwischenflansch-Ausführung für Flansche nach DIN EN 1092-1 Form B	
Nennweiten	DN 25 bis DN 200	
Nenndruck	DN 25 bis DN 150	PN 25 nach DIN 2401 passend für Flansche PN 10 - PN 25
	DN 200	PN 25 nach DIN 2401
Medientemperatur	C-Stahl-Gehäuse:	-10°C bis +220°C
	Edelstahl-Gehäuse:	-60°C bis +220°C
Umgebungstemperatur	-30°C bis +100°C	
Leckrate % vom Kvs	<0,001	
Anwendung nach DGRL 2014/68/EU	DN25 bis DN150	bis Kategorie I
	DN200 bis DN300	bis Kategorie II

\* Einsatzgrenzen des Stellungsreglers beachten!

## Werkstoffe

Gehäuse	Edelstahl 1.4301 bzw . 14408
Zahnstange	Edelstahl 1.4112, behandelt
Anpressfedern	Edelstahl 1.4310
Dichtscheibe (feststehend)	Edelstahl 1.4112, behandelt
Dichtscheibe (beweglich)	Edelstahl 1.4112, behandelt
Gleitring	Edelstahl 1.4112, behandelt alternativ Rotguss
Federhalter	Edelstahl 1.4301 bzw . 14408
Schleißring	Edelstahl 1.4301 bzw . 14408
Gehäuse Stellungsregler	Aluminium eloxiert, Kunststoff

# Segmentplattenventil mit Handantrieb 5050

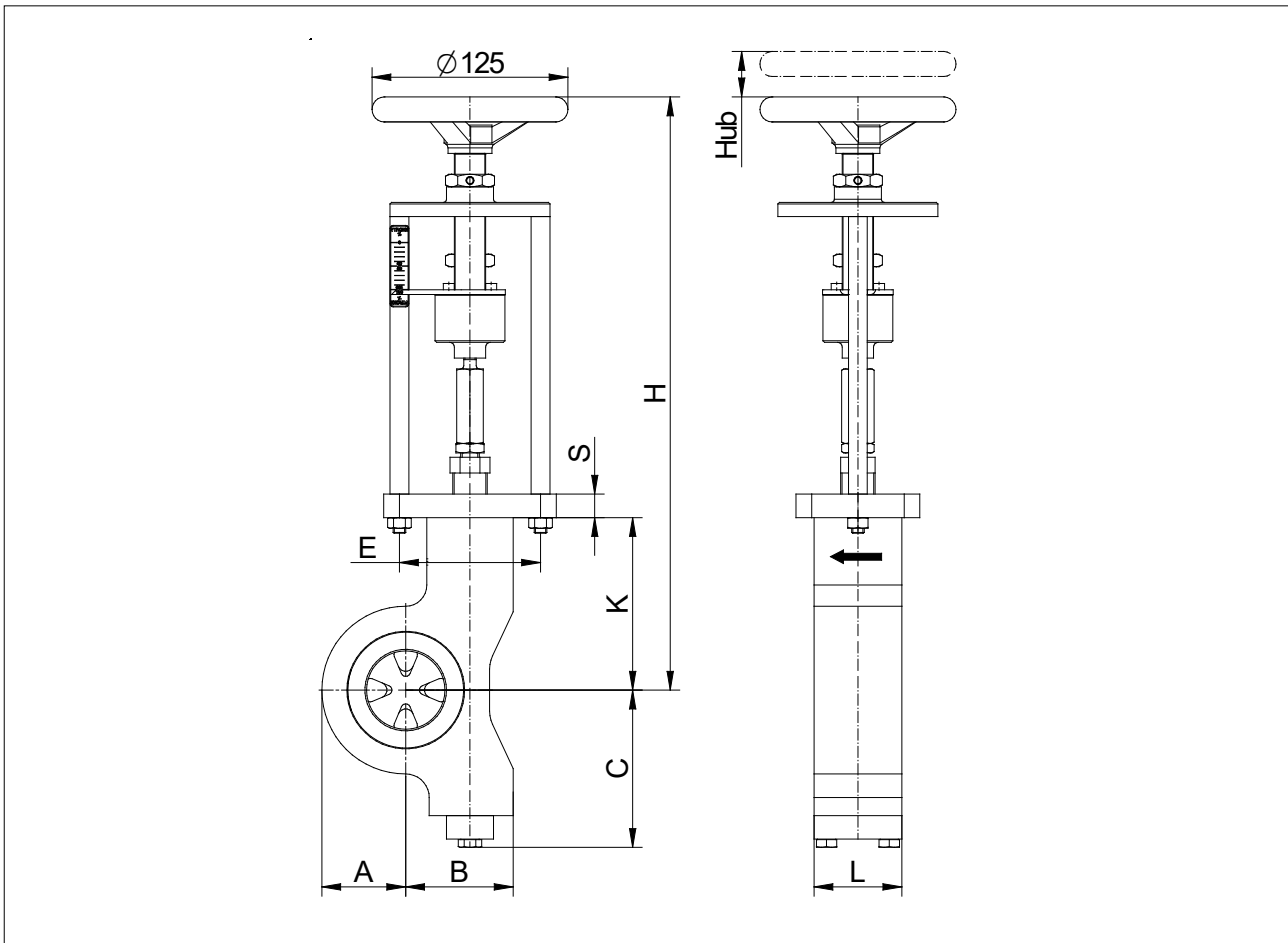
## Zulässige Differenzdrücke (Für Temperaturen bis 120°C)

Bei Temperaturen über 120°C:  
Druck-Temperatur-Rating berücksichtigen

DN	max. zulässiger Differenzdruck [bar]
25	25
32	25
40	25
50	25
65	25
80	25
100	25
125	25
150	25
200	25

# Segmentplattenventil mit Handantrieb 5050

## Einbaumaße

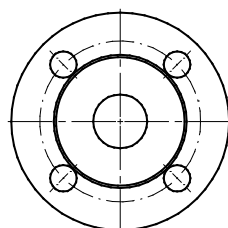


DN	A	B	C	K	L	S	H	E	Hub	KVS [m³/h]
25	35	49	70	85	39	15	323	90	24	7
32	41	54	78	97	39	15	336	90	28	15
40	46	59	82	88	45	15	327	90	32	24
50	54	69	100	110	56	15	379	90	29	38
65	64	77	96	133	63	15	401	90	23	52
80	71	85	120	140	69	15	409	90	26	87
100	83	95	112	160	79	15	429	90	31	171

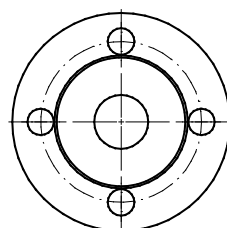
Maße in mm

### Hinweis:

Bei DN25 bis DN50 müssen die Flansch um 45° gedreht werden, wenn das Ventil senkrecht oder wagerecht montiert werden soll.



Standard



45° gedreht