

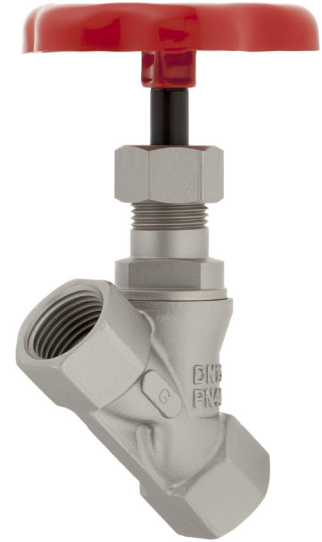
# Vanne à siège inliné à commande manuelle en acier inox 7011

## DN 15 à DN 50, PN 40



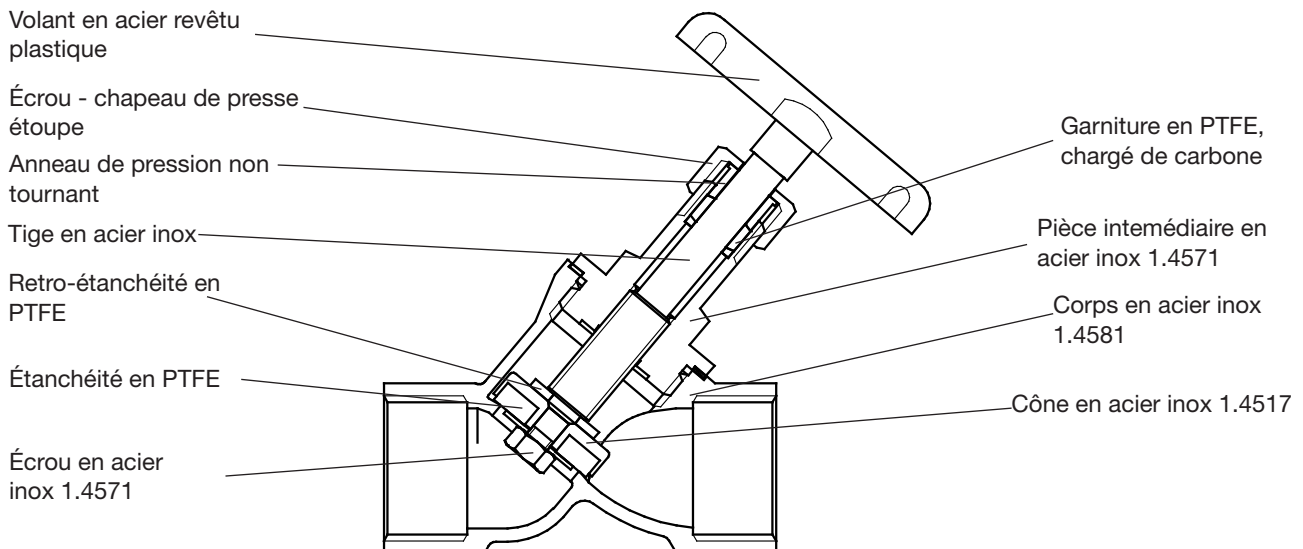
### Vanne d'arrêt pour la régulation de fluides neutres ou fortement agressifs

- Exclusivement des matériaux en acier inox ou plastique pour les pièces en contact les fluides
- Résistante aux fluides légèrement pollués
- Décharge du presse-étoupe (vanne totalement ouverte).
- Températures de service entre -30°C à +200°C



### Caractéristiques Techniques

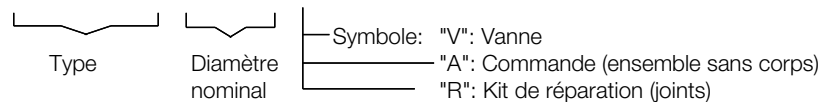
Diamètre nominal	DN 15 à DN 50	
Raccordement	Taraudé Whitworth ISO 228-1	G 1/2" - G 2"
	Taraudé NPT	1/2" - 2"
	sans taraudage	
	Embouts à souder ISO	
	Embouts à souder DIN	
Corps	Acier inox 1.4408	
Pression nominale	PN 40	
limitation de pression	limitation pour gaz dangereux selon la directive sur les appareils sous pression 2014/68/EU (catégorie I) PS x DN < 1000	
Plage d'utilisation	-30°C à +200°C	
température ambiante	-20°C à +100°C (versions spéciales de -50°C à +100°C)	



# Vanne à siège incliné à commande manuelle en acier inox 7011

## Codification

7 0 1 1 / V 1 2 3 4 5 6 1 - 6 : à compléter



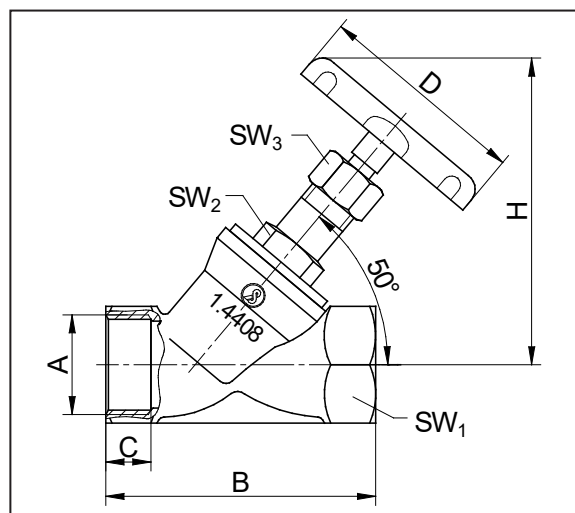
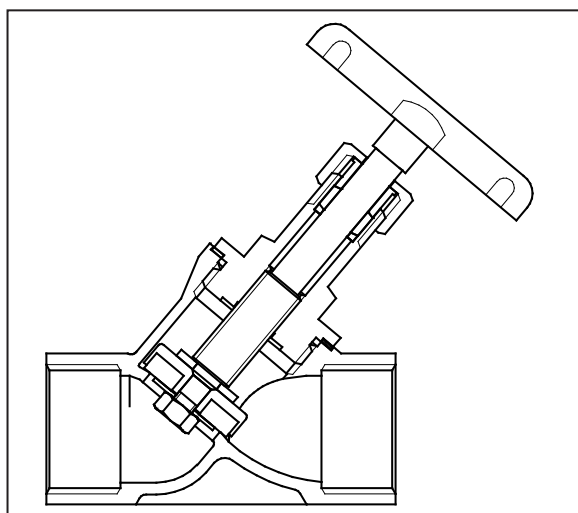
1.	Type de construction	2.	Raccordement	3.	Corps	4.	Joint de siège	5.	Fonction du pilotage	6.	Tête de commande
1	Siège incliné	0	Taraudage selon DIN 2999 / ISO 228	2	Inox 1.4408	0	PTFE (Teflon)	-	sans signification	5	Commande manuelle
		5	Taraudage NPT			1	FKM				
		6	Non taraudé			2	EPDM				
		H	Extrémités à souder ISO			3	NBR				
		D	Extrémités à souder DIN								

7.	Levier manuel	8.	Pièce intermédiaire	9.	Position de la garniture	10.	Température	11.	Accessoires	12.	Autres versions
-	Standard	-	Standard	-	Standard	-	Standard	-	sans accessoires	S	Executions spéciales
1	Inox 1.4301										

Exemple de commande: 7011/015V1020 - 5

Vanne à siège incliné, diamètre nominal DN 15, corps acier inox, taraudage BSP, joint de siège PTFE, commande manuelle.

## Dimensions et Poids



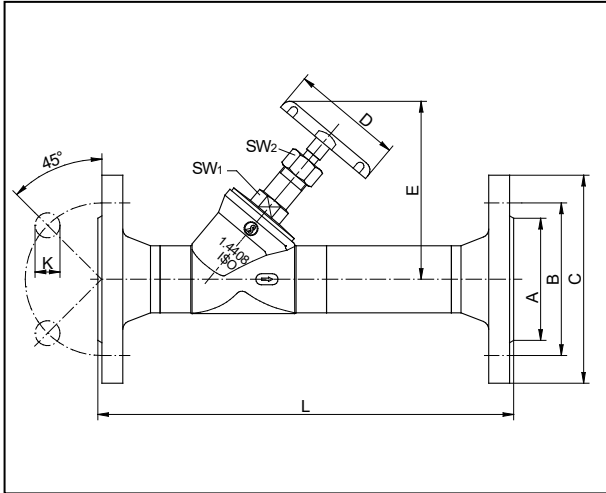
DN	A G/NPT	B	C	D	E		SW1	SW2	SW3	Valeur Kv	Poids (env. kg)
					ouverte	fermée					
15	1/2"	65	12	60	80	73	25	22	20	3,9	0,190
20	3/4"	75	13	70	96	86	31	22	20	9,6	0,270
25	1"	90	15	70	110	96	39	30	20	17	0,460
32	1 1/4"	110	17	80	132	116	48	30	24	28	0,770
40	1 1/2"	120	19	80	141	122	55	30	24	39	1,160
50	2"	150	21	100	169	144	68	30	27	62	1,720

Dimensions en mm

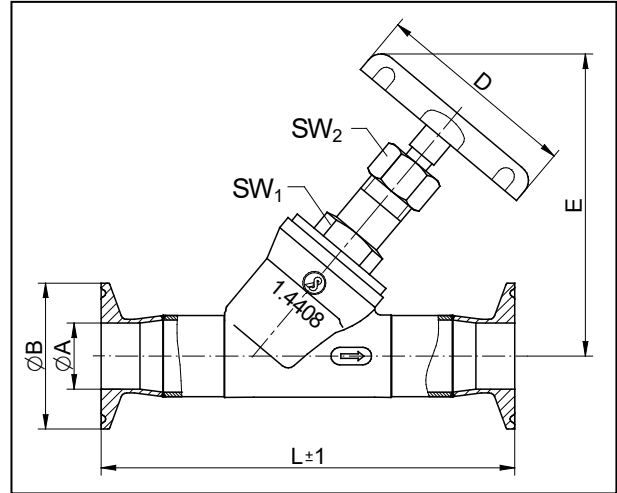
# Vanne à siège incliné à commande manuelle en acier inox 7011

## Dimensions et Poids avec Embouts à souder ou raccords Tri-Clamp

Emboud à souder DIN/ANSI



Raccords Tri-Clamp (inch)



DN	emboud à souder selon DIN 2635				emboud à souder selon ANSI 150				raccords Tri-Clamp selon inch			D	E		SW1	SW2	Valeur Kv	Poids (env. kg)
	A	B	C	L	A	B	C	L	A	B	L		ouverte	fermée				
15	45	65	95	230	35,1	60,5	88,9	230	9,5	25	120	60	80	73	22	19	3,9	0,190
20	58	75	105	260	43	69	98,6	260	15,8	25	130	70	96	86	22	19	9,6	0,270
25	68	85	115	260	50,8	79	108	260	22,9	50,5	142	70	110	96	30	19	17	0,460
32	78	100	140	300	63,5	88,9	117,4	300	31,8	50,5	166	80	132	116	30	24	28	0,770
40	88	110	150	300	73,2	98,6	127	300	35,1	50,5	162	80	141	122	30	24	39	1,160
50	102	125	165	350	92	120,7	152,4	350	47,8	64	192	100	169	144	30	27	62	1,720

Dimensions en mm