

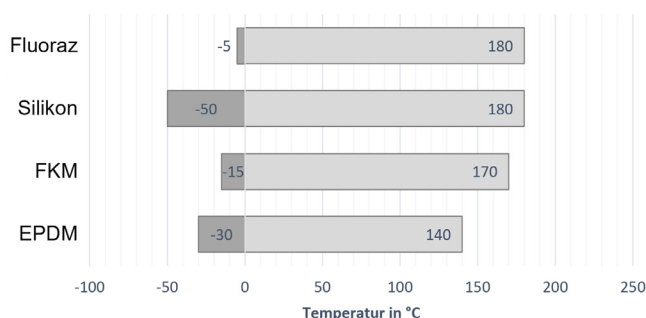
## DN 15 bis DN 50 - PN 40

**Pneumatisch betätigte Hygiene - Schrägsitzventile zum Steuern neutraler, leicht und hoch aggressiver Flüssigkeiten und Gase**

- FDA und EG 1935/2004 konform
- Totraumfreie Konstruktion
- Unempfindlich gegen partikelbehaftete Medien
- Kompakte Bauform
- Betriebsdrücke bis 25 bar
- Drehbare Antriebe



### Temperaturgrenzen Spindelabdichtung



### Technische Daten

|  |   |  |
|--|---|--|
| Nennweiten   | DN 15 bis DN 50   |  |
| Gehäusewerkstoff   | Edelstahl 1.4408, in Hygieneausführung: medienberührt Ra < 0,8 µm   |  |
| Anschluss  | Schweißenden nach DIN (DIN 11850 Reihe 2, DIN 11866 Reihe A, EN 10357 Reihe A)<br>Schweißenden nach ISO (DIN EN ISO 1127, DIN 11866 Reihe B, EN 10357 Reihe C)<br>Schweißenden nach ASME BPE (ASME BPE, DIN 11866 Reihe C)<br>Tri-Clamp-Anschluss nach DIN, ISO oder Zoll (DIN 32676 Reihe A, B, oder C; max. Betriebsdruck 16 bar) |  |
| Nennndruck   | PN 40   |  |
| mit Metallhaube<br>mit Kunststoffhaube<br>mit Membranantrieb                           | Medientemperatur *  | Umgebungstemperatur *                          |
|  | -30°C bis +140°C<br>(optional -50°C bis +180°C)   | -15°C bis +60°C<br>(optional -40°C bis +100°C) |
|  |   |  |
| Viskosität des Mediums   | maximal 600 mm <sup>2</sup> /s (600cSt, 80°E)   |  |
| Vakuum   | maximal 0,001 bar abs   |  |
| Betriebsdrücke   | Begrenzung für gefährliche Gase nach Druckgeräterichtlinie 2014/68/EU (Kategorie I):<br>PS x DN < 1000  |  |
| Leckage nach EN 12266-1  | Leckageklasse A   |  |
| Spezifische Leckrate Schaft- und Gehäuseabdichtung bei Kopfstück mit O-Ring Abdichtung | FKM: ISO FE-BH-CO3-SSA0-t(-15°C / +170 °C)-PN40-ISO 15848-1<br>EPDM: ISO FE-BH-CO3-SSA0-t(-30°C / +140 °C)-PN40-ISO 15848-1   |  |

\*Weitere Temperaturexekutionen auf Anfrage erhältlich

### Optionen und Zubehör

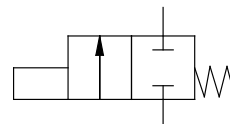
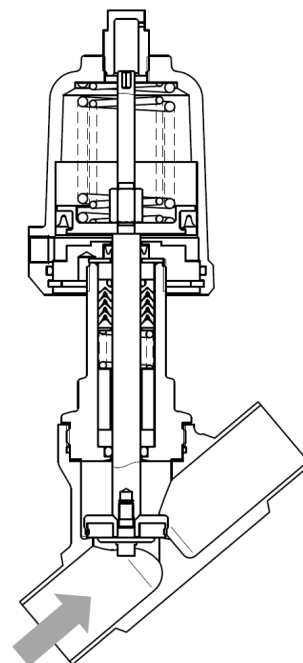
- Alle medienberührten Oberflächen aus Edelstahl Ra < 0,8 µm
- Hubbegrenzung
- Handnotbetätigung
- Elektrische Stellungsanzeige mit induktiven oder mechanischen Endschaltern
- Pilotventile
- AS-I Steuerkopf
- Öl- und fettfreie Ausführung, silikonfreie Ausführung
- Ausführungen für Sauerstoff- oder Ozonanwendungen
- TA-Luft Zertifikat
- Ausführung für Wasserstoff
- Feedback-Unit für induktive Näherungsschalter
- ...

## Betriebs- und Steuerdrücke

Funktion „Feder schließt“, gegen den Medienstrom schließend

| Nennweite | Ausführung | Antrieb  | Federn | max. Differenzdruck [bar] | Steuerdruck [bar] |         |
|-----------|------------|----------|--------|---------------------------|-------------------|---------|
| DN15      | Standard   | D50      | 1      | 17                        | 3,5 - 10          |         |
|           |            |          | 2      | 25                        | 4,5 - 10          |         |
|           |            |          | 3      | 25                        | 5,7 - 10          |         |
|           |            | D80      | 1      | 25                        | 3,5 - 10          |         |
| DN20      | Standard   | D50      | 1      | 3,7                       | 3,5 - 10          |         |
|           |            |          | 2      | 9,6                       | 4,5 - 10          |         |
|           |            |          | 3      | 15,5                      | 5,7 - 10          |         |
|           |            | D80      | 1      | 25                        | 3,5 - 10          |         |
|           |            |          | 2      | 25                        | 4,4 - 10          |         |
|           |            |          | 3      | 25                        | 5,6 - 10          |         |
| DN25      | Standard   | D50      | 2      | 3,2                       | 4,5 - 10          |         |
|           |            |          | 3      | 6,6                       | 5,7 - 10          |         |
|           |            | D80      | 1      | 19,5                      | 3,5 - 10          |         |
|           |            |          | 2      | 25                        | 4,4 - 10          |         |
|           |            |          | 3      | 25                        | 5,6 - 10          |         |
|           |            | D125     | 1      | 16,5                      | 1,3 - 10          |         |
|           |            |          | 2      | 25                        | 2,3 - 10          |         |
|           |            |          | 3      | 25                        | 3,1 - 10          |         |
| DN32      | Standard   | D50      | 2      | 1,1                       | 4,5 - 10          |         |
|           |            |          | 3      | 3,1                       | 5,7 - 10          |         |
|           |            |          | 1      | 10,5                      | 3,5 - 10          |         |
|           |            | D80      | 2      | 15                        | 4,4 - 10          |         |
|           |            |          | 3      | 20,5                      | 5,6 - 10          |         |
|           |            | D125     | 1      | 8,9                       | 1,3 - 10          |         |
|           |            |          | 2      | 21,5                      | 2,3 - 10          |         |
|           |            |          | 3      | 25                        | 3,1 - 10          |         |
|           |            |          | 4      | 25                        | 4,0 - 10          |         |
|           |            |          | D250   | 8                         | 25                | 2,7 - 6 |
| DN40      | Standard   | D50      | 3      | 1,6                       | 5,7 - 10          |         |
|           |            |          | 1      | 6,2                       | 3,5 - 10          |         |
|           |            |          | 2      | 9,3                       | 4,4 - 10          |         |
|           |            | D80      | 3      | 12,5                      | 5,6 - 10          |         |
|           |            |          | 1      | 5,3                       | 1,3 - 10          |         |
|           |            |          | 2      | 14                        | 2,3 - 10          |         |
|           |            | D125     | 3      | 20,5                      | 3,1 - 10          |         |
|           |            |          | 4      | 23,5                      | 4,0 - 10          |         |
|           |            |          | D250   | 8                         | 25                | 2,7 - 6 |
|           |            |          | DN50   | D16                       | D80               | 1       |
| 2         | 4,4        | 4,4 - 10 |        |                           |                   |         |
| 3         | 6,3        | 5,6 - 10 |        |                           |                   |         |
| D125      | 1          | 2,5      |        |                           | 1,3 - 10          |         |
|           | 2          | 7,6      |        |                           | 2,3 - 10          |         |
|           | 3          | 11       |        |                           | 3,1 - 10          |         |
|           | 4          | 12       |        |                           | 4,0 - 10          |         |
| D250      | 8          | 18,5     |        |                           | 2,7 - 6           |         |
|           | 10         | 22       |        |                           | 3,2 - 6           |         |
|           | 12         | 25       |        |                           | 3,7 - 6           |         |

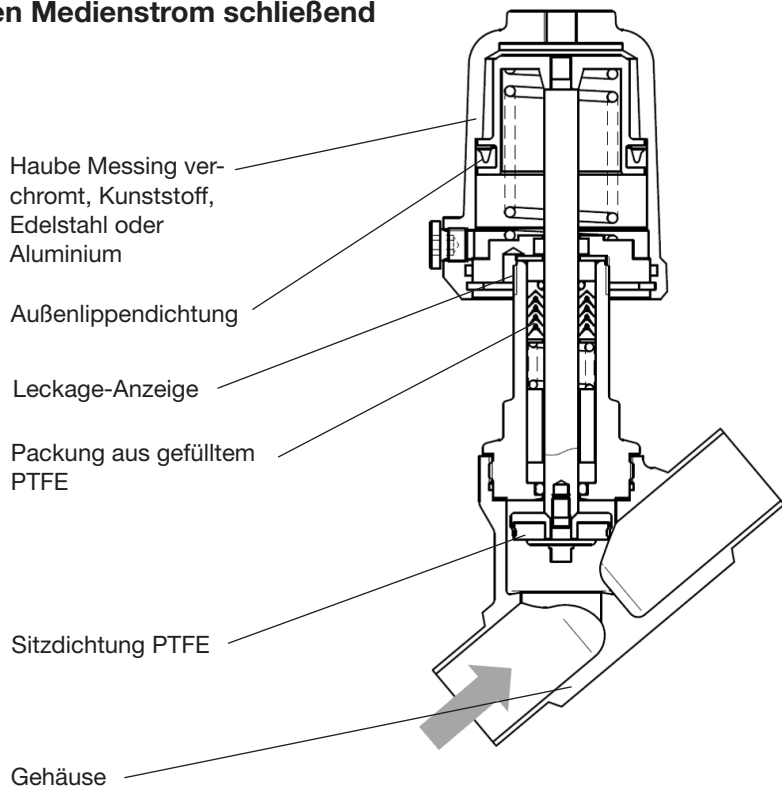
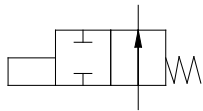
= Standard-Federbestückung



# Hygiene-Schrägsitzventil 7015

## Betriebs- und Steuerdrücke

Funktion „Feder öffnet“, gegen den Medienstrom schließend



| Nennweite | Ausführung | Antrieb | Max. Differenzdruck [bar] bei verfügbarem Steuerdruck [bar] |      |     |      |      |      |      |      |      |      |      |      |      |      |      |      |      |
|-----------|------------|---------|---|------|-----|------|------|------|------|------|------|------|------|------|------|------|------|------|------|
|           |            |         | 2   | 2,5  | 3   | 3,5  | 4    | 4,5  | 5    | 5,5  | 6    | 6,5  | 7    | 7,5  | 8    | 8,5  | 9    | 9,5  | 10   |
| DN15      | Standard   | D50     | 0   | 0    | 6,6 | 13,5 | 20,5 | 25   | 25   | -    | -    | -    | -    | -    | -    | -    | -    | -    | -    |
|           |            | D80     | 25  | -    | -   | -    | -    | -    | -    | -    | -    | -    | -    | -    | -    | -    | -    | -    | -    |
| DN20      | Standard   | D50     | 0   | 0    | 0,6 | 4,1  | 7,6  | 11   | 14,5 | 18   | 21   | 24,5 | 25   | 25   | -    | -    | -    | -    | -    |
|           |            | D80     | 19,5  | 25   | 25  | -    | -    | -    | -    | -    | -    | -    | -    | -    | -    | -    | -    | -    | -    |
| DN25      | Standard   | D50     | 0   | 0    | 0   | 1,2  | 3,3  | 5,3  | 7,4  | 9,5  | 11,5 | 13,5 | 15,5 | 17,5 | 19,5 | 21,5 | 23,5 | 25   | 25   |
|           |            | D80     | 10  | 15,5 | 21  | 25   | 25   | -    | -    | -    | -    | -    | -    | -    | -    | -    | -    | -    | -    |
| DN32      | Standard   | D50     | 0   | 0    | 0   | 0,3  | 1,6  | 2,8  | 4,1  | 5,4  | 6,7  | 8    | 9,3  | 10,5 | 11,5 | 13   | 14   | 15,5 | 16,5 |
|           |            | D80     | 5,6   | 9    | 12  | 15,5 | 19   | 22,5 | 25   | 25   | -    | -    | -    | -    | -    | -    | -    | -    | -    |
|           |            | D125    | 24,5  | 25   | -   | -    | -    | -    | -    | -    | -    | -    | -    | -    | -    | -    | -    | -    | -    |
| DN40      | Standard   | D50     | 0   | 0    | 0   | 0    | 0,8  | 1,7  | 2,6  | 3,5  | 4,4  | 5,3  | 6,2  | 7,1  | 8    | 8,9  | 9,8  | 10,5 | 11,5 |
|           |            | D80     | 3,4   | 5,8  | 8,1 | 10,5 | 12,5 | 15   | 17,5 | 19,5 | 22   | 24,5 | 25   | -    | -    | -    | -    | -    | -    |
|           |            | D125    | 16,5  | 22   | 25  | -    | -    | -    | -    | -    | -    | -    | -    | -    | -    | -    | -    | -    | -    |
| DN50      | d16        | D80     | 1,3   | 2,8  | 4,3 | 5,8  | 7,2  | 8,7  | 10   | 11,5 | 13   | 14,5 | 16   | 17,5 | 19   | 20,5 | 22   | 23,5 | 25   |
|           |            | D125    | 10  | 13,5 | 17  | 21   | 24,5 | 25   | -    | -    | -    | -    | -    | -    | -    | -    | -    | -    | -    |

d16: verstärkte Ausführung mit 16mm Kolbenstange

Antrieb D50: max. Steuerdruck 1 bar über dem erforderlichen Steuerdruck

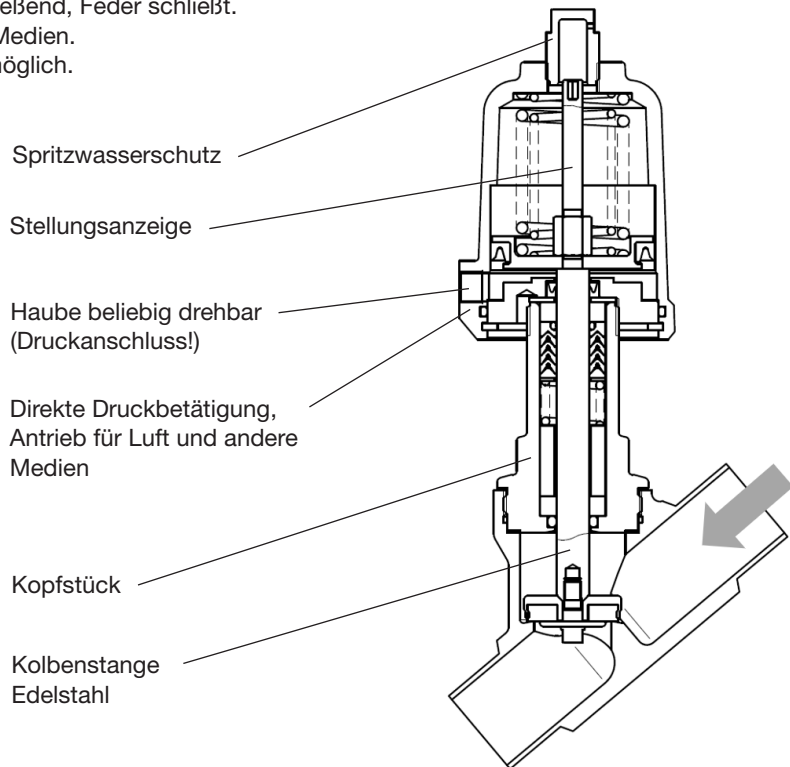
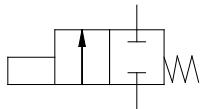
Antrieb D80: max. Steuerdruck 0,8 bar über dem erforderlichen Steuerdruck

Antrieb D125 und D250: max. Steuerdruck 0,5 bar über dem erforderlichen Steuerdruck

## Betriebs- und Steuerdrücke

### Funktion „Feder schließt“, mit dem Medienstrom schließend

- Schrägsitzventile mit Medienstrom schließend, Feder schließt.
- Einsatz vorzugsweise bei gasförmigen Medien.
- Bei Flüssigkeiten sind Schließschläge möglich.

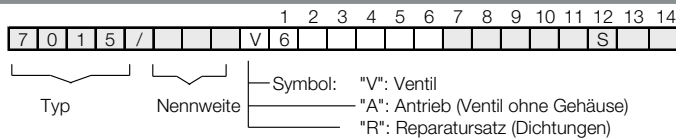


| Nennweite | Ausführung | Antrieb | Federn   | Max. Differenzdruck [bar] bei verfügbarem Steuerdruck [bar] |      |      |      |      |      |      |      |      |      |      |      |    |      |    |     |    |
|-----------|------------|---------|----------|---|------|------|------|------|------|------|------|------|------|------|------|----|------|----|-----|----|
|           |            |         |          | 2   | 2,5  | 3    | 3,5  | 4    | 4,5  | 5    | 5,5  | 6    | 6,5  | 7    | 7,5  | 8  | 8,5  | 9  | 9,5 | 10 |
| DN15      | Standard   | D50     | Standard | 0   | 0    | 21,5 | 25   | 25   | 25   | 25   | 25   | 25   | 25   | 25   | 25   | 25 | 25   | 25 | 25  | 25 |
| DN20      | Standard   | D50     | Standard | 0   | 0    | 8,7  | 13,5 | 18   | 23   | 25   | 25   | 25   | 25   | 25   | 25   | 25 | 25   | 25 | 25  | 25 |
|           |            | D80     | Standard | 25  | 25   | 25   | 25   | 25   | 25   | 25   | 25   | 25   | 25   | 25   | 25   | 25 | 25   | 25 | 25  | 25 |
| DN25      | Standard   | D50     | Standard | 0   | 0    | 5,2  | 7,7  | 10   | 12,5 | 15   | 17,5 | 20   | 22,5 | 25   | 25   | 25 | 25   | 25 | 25  | 25 |
|           |            | D80     | Standard | 13,5  | 20   | 25   | 25   | 25   | 25   | 25   | 25   | 25   | 25   | 25   | 25   | 25 | 25   | 25 | 25  | 25 |
| DN32      | Standard   | D50     | Standard | 0   | 0    | 3    | 4,4  | 5,9  | 7,3  | 8,7  | 10   | 11,5 | 13   | 14,5 | 15,5 | 17 | 18,5 | 19 | 19  | 19 |
|           |            | D80     | Standard | 8   | 11,5 | 15,5 | 19   | 23   | 25   | 25   | 25   | 25   | 25   | 25   | 25   | 25 | 25   | 25 | 25  | 25 |
|           |            | D125    | Standard | 25  | 25   | 25   | 25   | 25   | 25   | 25   | 25   | 25   | 25   | 25   | 25   | 25 | 25   | 25 | 25  | 25 |
| DN40      | Standard   | D50     | Standard | 0   | 0    | 0    | 2,4  | 3,4  | 4,3  | 5,3  | 6,3  | 7,2  | 8,2  | 9,2  | 10   | 11 | 12   | 13 | 13  | 13 |
|           |            | D80     | Standard | 0   | 5,1  | 7,7  | 10   | 12,5 | 15   | 17,5 | 20   | 22,5 | 23   | 23   | 23   | 23 | 23   | 23 | 23  | 23 |
|           |            | D125    | Standard | 12,5  | 18,5 | 23   | 23   | 23   | 23   | 23   | 23   | 23   | 23   | 23   | 23   | 23 | 23   | 23 | 23  | 23 |
| DN50      | d16        | D80     | Standard | 0   | 3,6  | 5,2  | 6,8  | 8,4  | 10   | 11,5 | 13   | 14,5 | 15   | 15   | 15   | 15 | 15   | 15 | 15  |    |
|           |            | D125    | Standard | 8,3   | 12   | 15   | 15   | 15   | 15   | 15   | 15   | 15   | 15   | 15   | 15   | 15 | 15   | 15 | 15  |    |

d16: verstärkte Ausführung mit 16 mm Kolbenstange

# Hygiene-Schrägsitzventil 7015

## Bestellnummernsystem



1 - 6 : Bitte alle 6 Stellen angeben  
 7 - 14: Nur angeben, falls nötig

| 1. | Bauform          | 2. | Anschluss  | 3. | Gehäusewerkstoff  | 4. | Sitzdichtung                        | 5. | Steuerfunktion                                    | 6. | Antrieb                          | 7. | Federn                     |
|----|------------------|----|--|----|---|----|-------------------------------------|----|---|----|----------------------------------|----|----------------------------|
| 6  | Schrägsitzventil | D  | Schweißenden nach DIN (DIN 11866 - Reihe A)                | 2  | Edelstahl 1.4408 in Hygieneausführung - medienberührt Ra < 0,8 µm | 0  | PTFE (FDA, EG-Verordnung 1935/2004) | -  | ohne  | 0  | Kolben Ø50 mm                    | -  | Standard-Bestückung        |
|    |                  | E  | Schweißenden nach ASME BPE (DIN 11866 - Reihe C)           | 3  | Edelstahl 1.4408  | 1  | FKM                                 | 0  | Feder schließt (mit dem Medienstrom schließend)   | 1  | Kolben Ø80 mm                    | 1  | 1 Feder                    |
|    |                  | H  | Schweißenden nach ISO (DIN EN ISO 1127, DIN 11866 Reihe B) |    |   | 2  | EPDM                                | 1  | Feder öffnet (gegen den Medienstrom schließend)   | 2  | Kolben Ø125 mm                   | 2  | 2 Federn                   |
|    |                  | K  | Tri-Clamp-Anschluß nach ISO (DIN 32676 Reihe B)            |    |   |    |                                     | 2  | Feder schließt (gegen den Medienstrom schließend) | 5  | Handbetätigung (Handrad)         | T  | 6 Federn (D250)            |
|    |                  | N  | Tri-Clamp-Anschluß nach DIN (DIN 32676 Reihe A)            |    |   |    |                                     | 3  | doppeltwirkend                                    | C  | Membranantrieb D250mm            | W  | 8 Federn (D250) (Standard) |
|    |                  | Z  | Tri-Clamp-Anschluß nach Zoll (DIN 32676 Reihe C)           |    |   |    |                                     |    |   | H  | GS-Handantrieb für Sitzventile   | X  | 10 Federn (D250)           |
|    |                  |    |  |    |   |    |                                     |    |   | K  | Kolben Ø50mm mit Kunststoffhaube | Y  | 12 Federn (D250)           |
|    |                  |    |  |    |   |    |                                     |    |   | M  | Kolben Ø80mm mit Kunststoffhaube |    |                            |

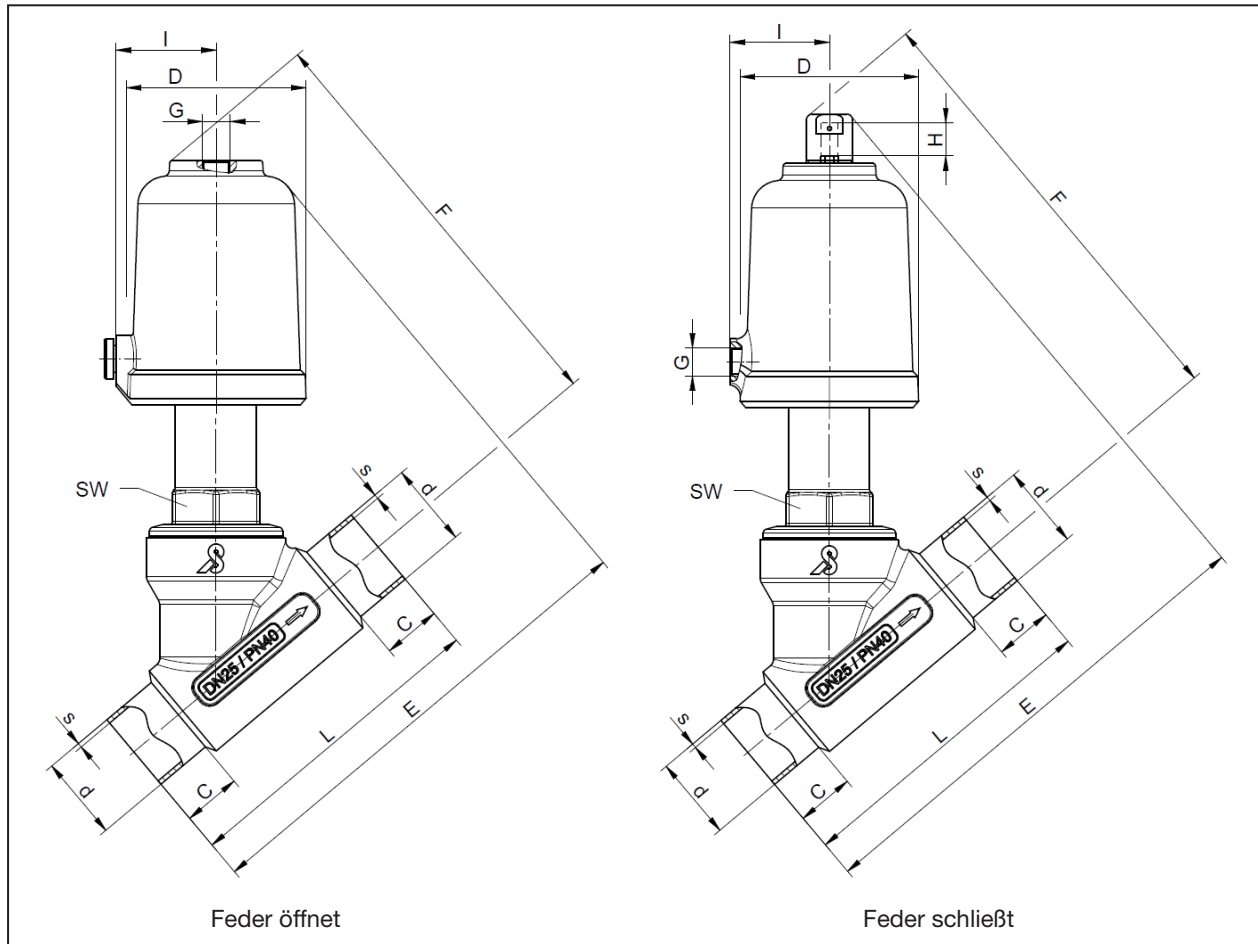
| 8. | Kopfstückwerkstoff                          | 9. | Spindelabdichtung  | 10. | Temperatursführung   | 11. | Zubehör                                   | 12. | Sonderausführungen                         | 13. | Gehäuse  | 14. | Kopfstück  |
|----|---|----|--|-----|--|-----|---|-----|--|-----|----------|-----|--|
| -  | Edelstahl - medienberührt Ra < 0,8µm 1.4408 | -  | Standard - O-Ring aus EPDM -30 bis +140°C (FDA, EG-Verordnung 1935/2004) | -   | Standard, Medientemperatur -30°C bis +180°C, Umgebungstemperatur -15°C bis +60°C, mit H1 Zulassung   | -   | ohne Zubehör                              | S   | siehe Folgeposition                        | -   | Standard | -   | Standard   |
|    |   | 1  | O-Ring aus FKM -15 bis +170°C (FDA, EG-Verordnung 1935/2004)             | H   | Hochtemperaturausführung mit Außenlippendichtung aus FKM, Medientemperatur -30°C bis +180°C, Umgebungstemperatur -15°C bis +100°C, mit H1 Zulassung    | 1   | 1 Grenzsinalgeber (Mikroschalter)         | M   | el. Stellungsanzeige mit Kabeldurchführung |     |          | 1   | Kopfstückdichtung mit O-Ring   |
|    |   | 2  | O-Ring aus Silicon -50 bis +180°C (FDA)                                  |     |  | 2   | 2 Grenzsinalgeber (Mikroschalter)         | N   | el. Stellungsanzeige mit Steckeranschluss  |     |          | 2   | Kopfstückdichtung mit O-Ring. TA - Luft Zertifizierte Ausführung. Werkstoff: Siehe Auswahl Spindelabdichtung |
|    |   | 4  | O-Ring aus Fluoraz -5 bis +180°C (FDA)                                   | U   | für Tieftemperaturanwendungen -50°C bis 180°C Medientemperatur, -30°C bis +60°C Umgebungstemperatur  | 3   | Handnotbetätigung                         |     |  |     |          |     |  |
|    |   |    |  | W   | für Tieftemperaturanwendungen -50°C bis 180°C Medientemperatur, -40°C bis +60°C Umgebungstemperatur (Temperaturgrenzen der Spindelabdichtung beachten) | 4   | Handzusatzbetätigung                      |     |  |     |          |     |  |
|    |   |    |  |     |  | 5   | Hubbegrenzung                             |     |  |     |          |     |  |
|    |   |    |  |     |  | 6   | Pilotventil DN 2, 230 V AC                |     |  |     |          |     |  |
|    |   |    |  |     |  | 7   | Pilotventil DN 2, 24 V DC                 |     |  |     |          |     |  |
|    |   |    |  |     |  | K   | 1 Grenzsinalgeber kompakt (Mikroschalter) |     |  |     |          |     |  |
|    |   |    |  |     |  | M   | 2 Grenzsinalgeber induktiv 10-36 V DC PNP |     |  |     |          |     |  |
|    |   |    |  |     |  | P   | 1 Grenzsinalgeber induktiv 10-36 V DC PNP |     |  |     |          |     |  |

Bestellbeispiel: 7015/025V6D2021----7  
 Hygiene-Schrägsitzventil Typ 7015, Nennweite DN25, Anschluss Schweißenden nach DIN (DIN 11866 - Reihe A), Gehäusewerkstoff Edelstahl 1.4408 in Hygieneausführung - medienberührt Ra < 0,8 µm, Sitzdichtung PTFE, Steuerfunktion Feder schließt (gegen Medienstrom schließend), Kolbenantrieb Ø80mm, Standard Federbestückung (2 Federn), Spindelabdichtung Standard O-Ring aus EPDM -30°C bis +140°C (FDA, EG-Verordnung 1935/2004), Temperatursführung Standard, Medientemperatur -30°C bis 180°C (Temperaturgrenzen der Spindelabdichtung beachten), Umgebungstemperatur -15°C bis +60°C, mit H1 Zulassung, 3/2-Wege-Magnet-Ventil kpl. DN2, 24V DC

# Hygiene-Schrägsitzventil 7015

Standard Ausführung

## Maße und Gewichte



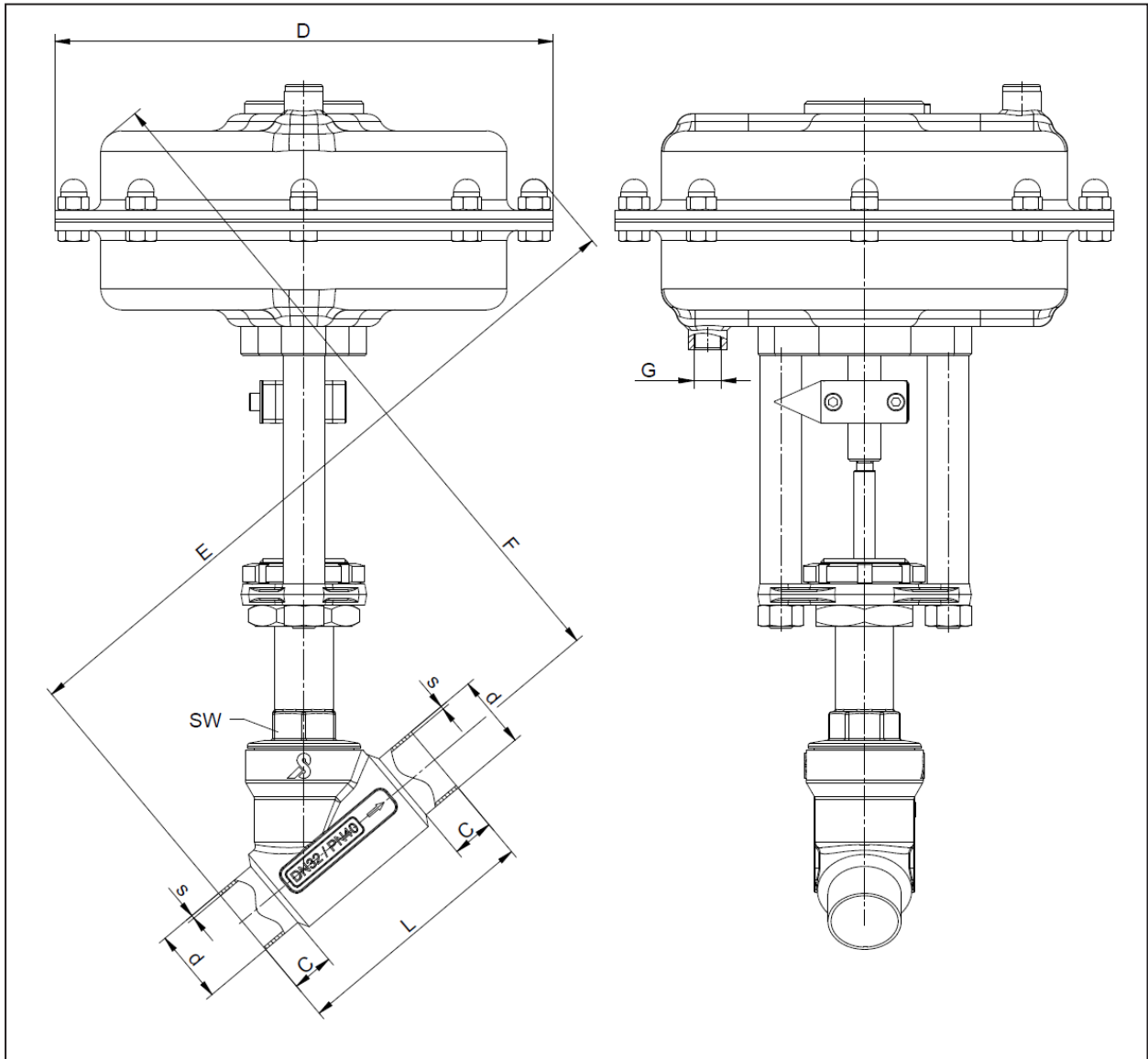
| DN | Antrieb | Schweißenden nach DIN |     |    |     | Schweißenden nach ISO |     |    |     | Schweißenden nach ASME |      |    |     | D   | E   | F   | G     | H<br>(Hub) | I    | SW | Gewicht<br>(kg) |
|----|---------|-----------------------|-----|----|-----|-----------------------|-----|----|-----|------------------------|------|----|-----|-----|-----|-----|-------|------------|------|----|-----------------|
|    |         | d                     | s   | C  | L   | d                     | s   | C  | L   | d                      | s    | C  | L   |     |     |     |       |            |      |    |                 |
| 15 | D50     | 19                    | 1,5 | 20 | 90  | 21,3                  | 1,6 | 20 | 90  | 12,7                   | 1,65 | 20 | 90  | 62  | 155 | 146 | G1/8" | 7          | 34,5 | 30 | 1,1             |
| 20 | D50     | 23                    | 1,5 | 20 | 100 | 26,9                  | 1,6 | 20 | 100 | 19,05                  | 1,65 | 20 | 100 | 62  | 162 | 151 | G1/8" | 12         | 34,5 | 30 | 1,2             |
| 25 | D50     | 29                    | 1,5 | 20 | 110 | 33,7                  | 2   | 20 | 110 | 25,4                   | 1,65 | 20 | 110 | 62  | 170 | 156 | G1/8" | 16         | 34,5 | 30 | 1,4             |
|    | D80     | 29                    | 1,5 | 20 | 110 | 33,7                  | 2   | 20 | 110 | 25,4                   | 1,65 | 20 | 110 | 96  | 210 | 201 | G1/4" | 16         | 55   | 30 | 3,0             |
| 32 | D50     | 35                    | 1,5 | 20 | 120 | 42,4                  | 2   | 20 | 120 | -                      | -    | -  | -   | 62  | 185 | 173 | G1/8" | 16         | 34,5 | 30 | 1,8             |
|    | D80     | 35                    | 1,5 | 20 | 120 | 42,4                  | 2   | 20 | 120 | -                      | -    | -  | -   | 96  | 225 | 218 | G1/4" | 20         | 55   | 30 | 3,3             |
|    | D125    | 35                    | 1,5 | 20 | 120 | 42,4                  | 2   | 20 | 120 | -                      | -    | -  | -   | 146 | 255 | 248 | G1/4" | 20         | 80   | 30 | 5,5             |
| 40 | D50     | 41                    | 1,5 | 25 | 140 | 48,3                  | 2   | 25 | 140 | 38,1                   | 1,65 | 25 | 140 | 62  | 193 | 175 | G1/8" | 16         | 34,5 | 30 | 2,1             |
|    | D80     | 41                    | 1,5 | 25 | 140 | 48,3                  | 2   | 25 | 140 | 38,1                   | 1,65 | 25 | 140 | 96  | 233 | 220 | G1/4" | 23         | 55   | 30 | 3,6             |
|    | D125    | 41                    | 1,5 | 25 | 140 | 48,3                  | 2   | 25 | 140 | 38,1                   | 1,65 | 25 | 140 | 146 | 263 | 250 | G1/4" | 23         | 80   | 30 | 5,8             |
| 50 | D80     | 53                    | 1,5 | 25 | 160 | 60,3                  | 2   | 25 | 160 | 50,8                   | 1,65 | 25 | 160 | 96  | 259 | 242 | G1/4" | 29         | 55   | 36 | 4,7             |
|    | D125    | 53                    | 1,5 | 25 | 160 | 60,3                  | 2   | 25 | 160 | 50,8                   | 1,65 | 25 | 160 | 146 | 289 | 272 | G1/4" | 29         | 80   | 36 | 6,9             |

Maße in mm

# Hygiene-Schrägsitzventil 7015

Ausführung mit Membranantrieb

## Maße und Gewichte



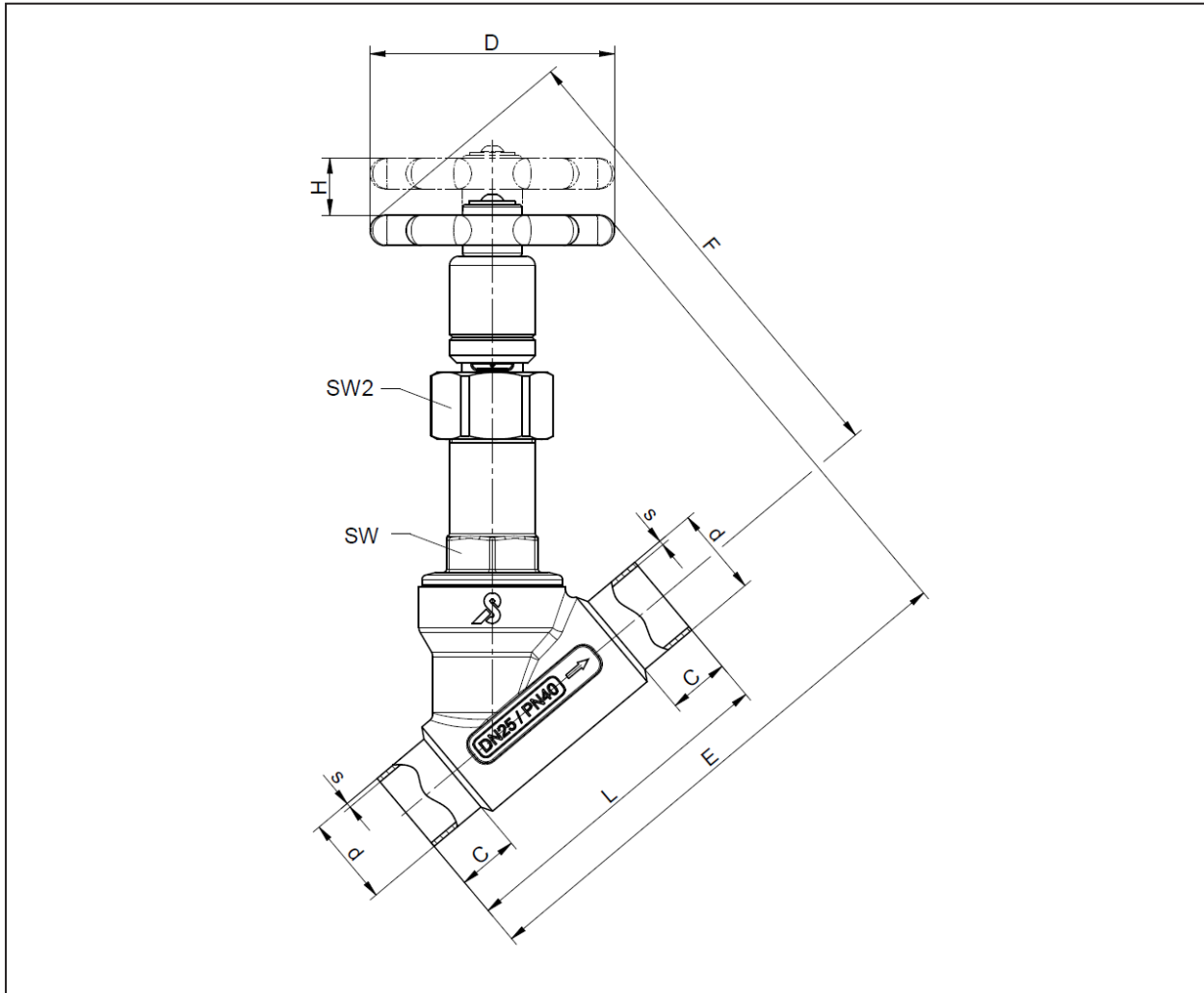
| DN | Antrieb | Schweißenden nach DIN |     |    |     | Schweißenden nach ISO |   |    |     | Schweißenden nach ASME |      |    |     | D   | E   | F   | G     | H<br>(Hub) | I  | SW | Gewicht<br>(kg) |
|----|---------|-----------------------|-----|----|-----|-----------------------|---|----|-----|------------------------|------|----|-----|-----|-----|-----|-------|------------|----|----|-----------------|
|    |         | d                     | s   | C  | L   | d                     | s | C  | L   | d                      | s    | C  | L   |     |     |     |       |            |    |    |                 |
| 32 | D250    | 35                    | 1,5 | 20 | 120 | 42,4                  | 2 | 20 | 120 | -                      | -    | -  | -   | 238 | 337 | 329 | G1/4" | 20         | 80 | 30 | 11,7            |
| 40 | D250    | 41                    | 1,5 | 25 | 140 | 48,3                  | 2 | 25 | 140 | 38,1                   | 1,65 | 25 | 140 | 238 | 348 | 334 | G1/4" | 23         | 80 | 30 | 12,1            |
| 50 | D250    | 53                    | 1,5 | 25 | 160 | 60,3                  | 2 | 25 | 160 | 50,8                   | 1,65 | 25 | 160 | 238 | 374 | 356 | G1/4" | 29         | 80 | 36 | 12,9            |

Maße in mm

# Hygiene-Schrägsitzventil 7015

Ausführung mit Handantrieb

## Maße und Gewichte



| DN | Schweißenden nach DIN |     |    |     | Schweißenden nach ISO |     |    |     | Schweißenden nach ASME |      |    |     | D  | E   | F   | H<br>(Hub) | SW | SW 2 | Gewicht<br>(kg) |
|----|-----------------------|-----|----|-----|-----------------------|-----|----|-----|------------------------|------|----|-----|----|-----|-----|------------|----|------|-----------------|
|    | d                     | s   | C  | L   | d                     | s   | C  | L   | d                      | s    | C  | L   |    |     |     |            |    |      |                 |
| 15 | 19                    | 1,5 | 20 | 90  | 21,3                  | 1,6 | 20 | 90  | 12,7                   | 1,65 | 20 | 90  | 80 | 168 | 153 | 8          | 30 | 36   | 1,1             |
| 20 | 23                    | 1,5 | 20 | 100 | 26,9                  | 1,6 | 20 | 100 | 19,05                  | 1,65 | 20 | 100 | 80 | 172 | 154 | 12         | 30 | 36   | 1,2             |
| 25 | 29                    | 1,5 | 20 | 110 | 33,7                  | 2   | 20 | 110 | 25,4                   | 1,65 | 20 | 110 | 80 | 176 | 156 | 16         | 30 | 36   | 1,4             |
| 32 | 35                    | 1,5 | 20 | 120 | 42,4                  | 2   | 20 | 120 | -                      | -    | -  | -   | 80 | 192 | 172 | 20         | 30 | 36   | 1,8             |
| 40 | 41                    | 1,5 | 25 | 140 | 48,3                  | 2   | 25 | 140 | 38,1                   | 1,65 | 25 | 140 | 80 | 200 | 175 | 23         | 30 | 36   | 2,1             |
| 50 | 53                    | 1,5 | 25 | 160 | 60,3                  | 2   | 25 | 160 | 50,8                   | 1,65 | 25 | 160 | 80 | 226 | 196 | 28         | 36 | 36   | 2,9             |

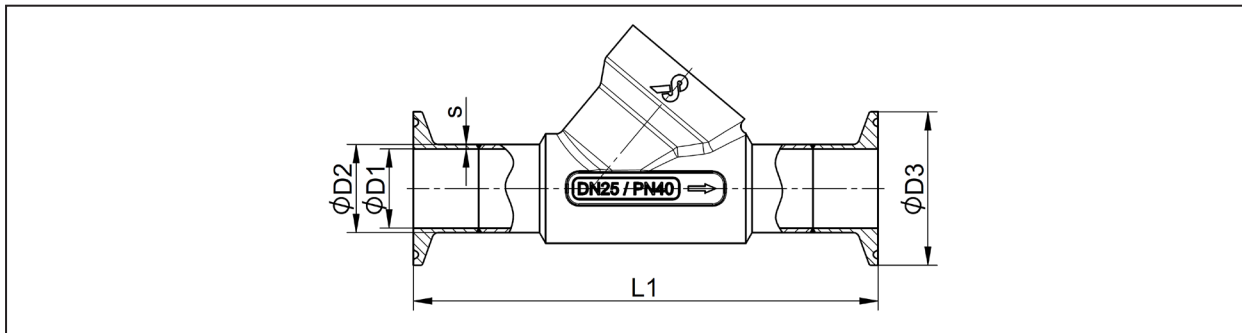
Maße in mm



# Hygiene-Schrägsitzventil 7015

Gehäuse mit Clamp - Anschlüssen

## Abmessungen



| DN | Clampstutzen nach DIN |    |    |     |      | Clampstutzen nach ISO |      |      |     |      |
|----|-----------------------|----|----|-----|------|-----------------------|------|------|-----|------|
|    | Schlüssel Code: „N“   |    |    |     |      | Schlüssel Code: „K“   |      |      |     |      |
|    | L1                    | D1 | D2 | s   | D3   | L1                    | D1   | D2   | s   | D3   |
| 15 | 126                   | 16 | 19 | 1,5 | 34   | 116                   | 18,1 | 21,3 | 1,6 | 34   |
| 20 | 136                   | 20 | 23 | 1,5 | 34   | 133                   | 23,7 | 26,9 | 1,6 | 50,5 |
| 25 | 153                   | 26 | 29 | 1,5 | 50,5 | 143                   | 29,7 | 33,7 | 2   | 50,5 |
| 32 | 163                   | 32 | 35 | 1,5 | 50,5 | 153                   | 38,4 | 42,4 | 2   | 50,5 |
| 40 | 183                   | 38 | 41 | 1,5 | 50,5 | 163                   | 44,3 | 48,3 | 2   | 64   |
| 50 | 203                   | 50 | 53 | 1,5 | 64   | 206                   | 56,3 | 60,3 | 2   | 77,5 |

Maße in mm

| DN | Clampstutzen nach Zoll |       |       |     |      |
|----|------------------------|-------|-------|-----|------|
|    | Schlüssel Code: „Z“    |       |       |     |      |
|    | L1                     | D1    | D2    | s   | D3   |
| 15 | 115,4                  | 9,4   | 12,7  | 1,5 | 25   |
| 20 | 125,4                  | 15,75 | 19,05 | 1,5 | 25   |
| 25 | 153                    | 22,1  | 25,4  | 1,5 | 50,5 |
| 32 | -                      | -     | -     | -   | -    |
| 40 | 183                    | 34,8  | 38,1  | 1,5 | 50,5 |
| 50 | 203                    | 47,5  | 50,8  | 1,5 | 64   |

Maße in mm

## Kvs-Werte

| Nennweite | Antrieb    | Schweißenden nach DIN oder ISO | Schweißenden nach ASME BPE |
|-----------|------------|--------------------------------|----------------------------|
| 15        | D50        | 3,2                            | 1,7                        |
| 20        | D50        | 8,5                            | 6,3                        |
| 25        | D50 / D80  | 14                             | 13                         |
| 32        | D50        | 18                             | -                          |
| 32        | D80 / D125 | 21                             | -                          |
| 40        | D50        | 26                             | 26                         |
| 40        | D80 / D125 | 31                             | 32                         |
| 50        | D50        | 36                             | 36                         |
| 50        | D80 / D125 | 44                             | 46                         |