

## DN 15 à DN 50; PN 40

**Vanne à siège droit à pilotage pneumatique pour la distribution de fluides neutres, légèrement et fortement agressifs.**

- Kv élevé
- Simplement à isoler
- Forme compacte, peu encombrante
- Résistance aux fluides légèrement pollués
- Plage de température: -100°C à +220°C
- Pression de service jusqu'à 40 bars
- Tête de commande orientable (360°)
- Exécutions spécifiques aux clients

### Caractéristiques techniques

|  |   |
|--|---|
| Diamètre nominal                             | DN 15 à DN 50   |
| Corps  | 1.4408  |
| Raccordement                                 | Embouts à souder selon ISO 1127   |
| Pression nominale                            | PN 40   |
| Plage d'utilisation avec tête métal          | -30°C à +170°C, opt. -100°C à +220°C  |
| avec tête synthétique                        | -30°C à +135°C  |
| avec actionneur à membrane                   | -30°C à +200°C, opt. -30°C à 220°C  |
| Température ambiante                         | -15°C à +60°C (versions spéciales de -40°C à +100°C)  |
| Viscosité maxi. du fluide                    | maximum 600 mm <sup>2</sup> /s (600cSt, 80°E)   |
| Vide   | maximum 0,001 bar abs   |
| Pression de service                          | Voir tableaux et graphiques, Limitation pour gaz dangereux selon la directive sur les appareils sous pression 2014/68/EU (catégorie I) PS x DN < 1000 |
| Pression de service version sans espace mort | maximum 12 bar  |
| fuite selon EN 12266-1                       | classe de fuite A   |
| Fuite de Garniture                           | ISO FE BH-CC3-SSA1-t(-30°C, +80°C) Pression d'essai 40 bar  |



### Options et accessoires

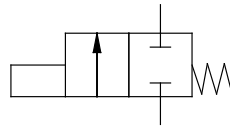
- Butée
- Commande manuelle d'urgence
- Affichage de position électrique avec fins de courses inductifs ou mécaniques
- Vannes pilotes
- Tête de commande AS-I
- Exécution exempte d'huile et de graisse, de PTFE, de silicium
- Exécutions pour applications avec l'oxygène ou l'ozone
- Exécution conforme à la FDA
- Exécution conforme au règlement (CE) 1935/2004
- Exécution offshore
- Clip de retenue pour détecteurs de proximité inductifs
- Version pour pressions de commande plus élevées
- Versions pour utilisation sous l'eau
- ...

# Vanne à siège droit 7017

## Structure et fonctions

### NF (normalement fermée)

La fonction „fermeture par ressort“ peut aussi bien être exécutée à contre sens que dans le sens du flux. La vanne ne peut être utilisée qu’avec un fluide gazeux dans le cas de la fermeture dans le sens du débit de fluide. Des coups de bélier peuvent apparaître dans le cas de liquides



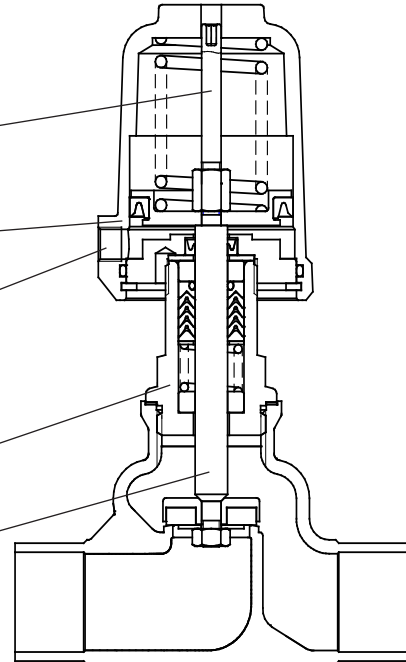
Indicateur de position dévissable

„Capot à rotation libre (Raccord de pression !)”

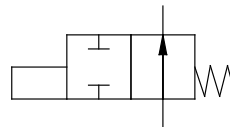
Actionnable directement par pression (sur demande avec vanne pilote), actionneur à air, eau, huile minérale ou d’autres fluides

Pièce de tête

tige de piston, inox



### NO (normalement ouverte)



Capot en laiton chromé, matière synthétique, acier inoxydable ou aluminium

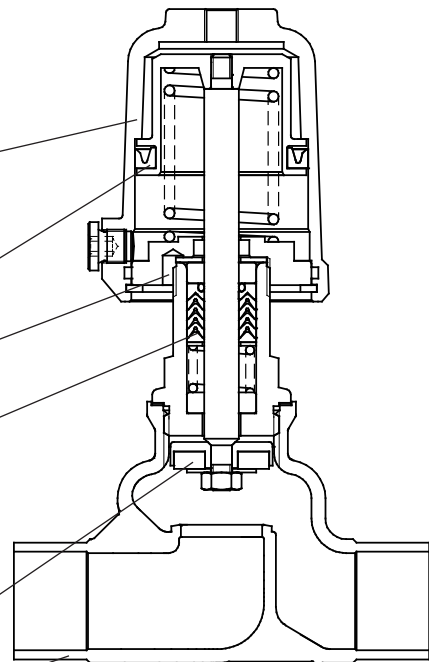
Joint externe à lèvres

Indication de fuite

Garniture d’étanchéité en PTFE chargé, version spéciale à volume mort réduit (garniture inférieure)

Joint de siège en PTFE ou autres matériaux

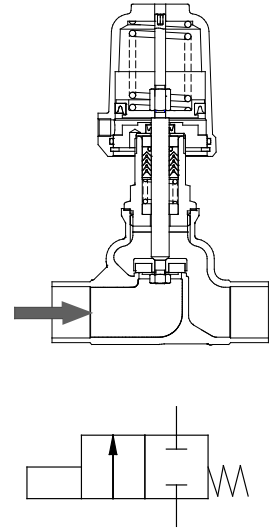
Corps



## Pressions de commande et de service

**NF - normalement fermée, fermeture contre le sens du fluide**

| DN              | Version         | Actionneur | Ressorts | Max. pression différentielles [bar] |          |          | Pression de pilotage [bar] |
|-----------------|-----------------|------------|----------|-------------------------------------|----------|----------|----------------------------|
|                 |                 |            |          | PTFE                                | PEEK 7   | PEEK 8   |                            |
| Joint du siège  |                 |            |          | PTFE                                | PEEK 7   | PEEK 8   |                            |
| 15              | Standard        | D50        | 1        | 21,5                                | -        | 17       | 3,5 - 10                   |
|                 |                 |            | 2        | 34,5                                | 11,5     | 30       | 4,5 - 10                   |
|                 |                 |            | 3        | 40                                  | 26       | 40       | 5,7 - 10                   |
|                 |                 | D80        | 1        | 40                                  | 40       | 40       | 3,5 - 10                   |
| 2               | 40              |            | 40       | 40                                  | 5,6 - 10 |          |                            |
| 20              | Standard        | D50        | 1        | 6,9                                 | -        | 3,7      | 3,5 - 10                   |
|                 |                 |            | 2        | 12,5                                | -        | 9,6      | 4,5 - 10                   |
|                 |                 |            | 3        | 19                                  | 2,9      | 15,5     | 5,7 - 10                   |
|                 |                 | D80        | 1        | 40                                  | 25       | 38       | 3,5 - 10                   |
|                 |                 |            | 2        | 40                                  | 38,5     | 40       | 4,4 - 10                   |
|                 |                 |            | 3        | 40                                  | 40       | 40       | 5,6 - 10                   |
| 25              | Standard        | D50        | 1        | 2,4                                 | -        | -        | 3,5 - 10                   |
|                 |                 |            | 2        | 5,7                                 | -        | 3,2      | 4,5 - 10                   |
|                 |                 |            | 3        | 9,1                                 | -        | 6,6      | 5,7 - 10                   |
|                 |                 | D80        | 1        | 22                                  | 9,9      | 19,5     | 3,5 - 10                   |
|                 |                 |            | 2        | 30                                  | 17,5     | 27,5     | 4,4 - 10                   |
|                 |                 |            | 3        | 39                                  | 27       | 36,5     | 5,6 - 10                   |
|                 |                 | D125       | 1        | 19                                  | 6,7      | 16,5     | 1,3 - 10                   |
|                 |                 |            | 2        | 40                                  | 28       | 38       | 2,2 - 10                   |
|                 |                 |            | 3        | 40                                  | 40       | 40       | 3,1 - 10                   |
| 32              | Standard        | D50        | 1        | 1                                   | -        | -        | 3,5 - 10                   |
|                 |                 |            | 2        | 3,1                                 | -        | 1,1      | 4,5 - 10                   |
|                 |                 |            | 3        | 5,1                                 | -        | 3,1      | 5,7 - 10                   |
|                 |                 | D80        | 1        | 12,5                                | 2,7      | 10,5     | 3,5 - 10                   |
|                 |                 |            | 2        | 17                                  | 7,3      | 15       | 4,4 - 10                   |
|                 |                 |            | 3        | 22                                  | 12,5     | 20,5     | 5,6 - 10                   |
|                 |                 | D125       | 1        | 10,5                                | 1,1      | 8,9      | 1,3 - 10                   |
|                 |                 |            | 2        | 23,5                                | 14       | 21,5     | 2,2 - 10                   |
|                 |                 |            | 3        | 33,5                                | 24       | 31,5     | 3,1 - 10                   |
|                 | D250            | 4          | 39       | 29,5                                | 37       | 4,0 - 10 |                            |
|                 |                 | 8          | 40       | 40                                  | 40       | 2,7 - 6  |                            |
|                 |                 | 2          | 40       | -                                   | 40       | 4,5 - 10 |                            |
| Version détendu | D80             | 1          | 40       | 40                                  | 40       | 3,5 - 10 |                            |
|                 |                 | 2          | 40       | 40                                  | 40       | 4,4 - 10 |                            |
|                 |                 | 2          | 1,9      | -                                   | -        | 4,5 - 10 |                            |
| 40              | Standard        | D50        | 3        | 3,3                                 | -        | 1,6      | 5,7 - 10                   |
|                 |                 |            | 1        | 7,9                                 | -        | 6,2      | 3,5 - 10                   |
|                 |                 |            | 2        | 11                                  | 2,8      | 9,3      | 4,4 - 10                   |
|                 |                 | D80        | 3        | 14                                  | 6,2      | 12,5     | 5,6 - 10                   |
|                 |                 |            | 1        | 7                                   | -        | 5,3      | 1,3 - 10                   |
|                 |                 |            | 2        | 15,5                                | 7,4      | 14       | 2,2 - 10                   |
|                 |                 | D125       | 3        | 22                                  | 14       | 20,5     | 3,1 - 10                   |
|                 |                 |            | 4        | 25                                  | 16,5     | 23,5     | 4,0 - 10                   |
|                 |                 |            | 8        | 32,5                                | 24       | 30       | 2,7 - 6                    |
|                 | d16             | D250       | 12       | 40                                  | 36,5     | 40       | 3,7 - 6                    |
|                 |                 |            | 2        | 40                                  | -        | 19       | 4,5 - 10                   |
|                 |                 |            | 3        | 40                                  | -        | 40       | 5,7 - 10                   |
|                 | Version détendu | D50        | 1        | 40                                  | -        | 40       | 3,5 - 10                   |
|                 |                 |            | 2        | 40                                  | 40       | 40       | 4,4 - 10                   |
|                 |                 | D80        | 1        | 40                                  | -        | 40       | 3,5 - 10                   |
| 2               |                 |            | 40       | 40                                  | 40       | 4,4 - 10 |                            |



**Standard placement des ressorts**

d16: Version renforcée avec tige 16mm

PEEK 7: Joint du siège en PEEK pour applications jusqu'à 160°C

PEEK 8: Joint du siège en PEEK pour applications au-dessus de 160°C

Pour joint souple comme EPDM, FKM, NBR ou Vulkolan les mêmes valeurs pour le PTFE

## Pressions de commande et de service

### NF - normalement fermée, fermeture contre le sens du fluide

| DN             | Version         | Actionneur | Ressorts | Max. pression différentielles [bar] |        |        | Pression de pilotage [bar] |
|----------------|-----------------|------------|----------|-------------------------------------|--------|--------|----------------------------|
|                |                 |            |          | PTFE                                | PEEK 7 | PEEK 8 |                            |
| Joint du siège |                 |            |          | PTFE                                | PEEK 7 | PEEK 8 |                            |
| 50             | Standard        | D50        | 2        | 1                                   | -      | -      | 4,5 - 10                   |
|                |                 |            | 3        | 1,9                                 | -      | -      | 5,7 - 10                   |
|                |                 | D80        | 1        | 4,1                                 | -      | 2,8    | 3,5 - 10                   |
|                |                 |            | 2        | 5,9                                 | -      | 4,6    | 4,4 - 10                   |
|                |                 | D125       | 3        | 7,8                                 | 1,2    | 6,5    | 5,6 - 10                   |
|                |                 |            | 1        | 3,8                                 | -      | 2,5    | 1,3 - 10                   |
|                | d16             | D250       | 2        | 9                                   | 2,4    | 7,6    | 2,3 - 10                   |
|                |                 |            | 3        | 12,5                                | 6      | 11     | 3,1 - 10                   |
|                | Version détendu | D50        | 4        | 13                                  | 6,8    | 12     | 4,0 - 10                   |
|                |                 |            | 8        | 19,5                                | 13     | 18     | 2,7 - 6                    |
|                |                 | D80        | 12       | 27,5                                | 21     | 26     | 3,7 - 6                    |
|                |                 |            | 2        | 31,5                                | -      | -      | 4,5 - 10                   |
|                |                 | D125       | 3        | 40                                  | -      | -      | 5,7 - 10                   |
|                |                 |            | 2        | 40                                  | 11     | 40     | 4,4 - 10                   |
|                |                 |            |          |                                     |        |        |                            |
|                |                 |            |          |                                     |        |        |                            |
|                |                 |            |          |                                     |        |        |                            |
|                |                 |            |          |                                     |        |        |                            |
|                |                 |            |          |                                     |        |        |                            |
|                |                 |            |          |                                     |        |        |                            |
|                |                 |            |          |                                     |        |        |                            |
|                |                 |            |          |                                     |        |        |                            |

= Standard placement des ressorts

d16: Version renforcée avec tige 16mm

PEEK 7: Joint du siège en PEEK pour applications jusqu'à 160°C

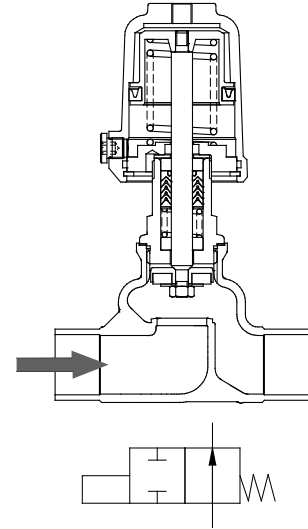
PEEK 8: Joint du siège en PEEK pour applications au-dessus de 160°C

Pour joint souple comme EPDM, FKM, NBR ou Vulkolan les mêmes valeurs pour le PTFE

# Vanne à siège droit 7017

## Pressions de commande et de service

**NO - normalement ouverte, fermeture contre le sens du fluide**



Joint de siège PTFE, EPDM, FKM, NBR ou Vulkollan

| DN | Version  | Actionneur | Pression différentielle max. [bar] à pression de pilotage disponible [bar] |      |      |      |      |      |      |      |      |      |      |      |      |      |      |      |      |
|----|----------|------------|--|------|------|------|------|------|------|------|------|------|------|------|------|------|------|------|------|
|    |          |            | 2  | 2,5  | 3    | 3,5  | 4    | 4,5  | 5    | 5,5  | 6    | 6,5  | 7    | 7,5  | 8    | 8,5  | 9    | 9,5  | 10   |
| 15 | Standard | D50        | 0  | 0    | 6,6  | 13,5 | 20,5 | 27,5 | 34,5 | 40   | 40   | 24,5 | -    | -    | -    | -    | -    | -    | -    |
|    |          | D80        | 40   | 40   | -    | -    | -    | -    | -    | -    | -    | -    | -    | -    | -    | -    | -    | -    | -    |
| 20 | Standard | D50        | 0  | 0    | 0,6  | 4,1  | 7,6  | 11   | 14,5 | 18   | 21   | 24,5 | 28   | 31,5 | 35   | 38,5 | 40   | 40   | -    |
|    |          | D80        | 19,5   | 28,5 | 37,5 | 40   | -    | -    | -    | -    | -    | -    | -    | -    | -    | -    | -    | -    | -    |
| 25 | Standard | D50        | 0  | 0    | 0    | 1,2  | 3,3  | 5,3  | 7,4  | 9,5  | 11,5 | 13,5 | 15,5 | 17,5 | 19,5 | 21,5 | 23,5 | 26   | 28   |
|    |          | D80        | 10   | 15,5 | 21   | 26,5 | 32   | 37,5 | 40   | 40   | -    | -    | -    | -    | -    | -    | -    | -    | -    |
| 32 | Standard | D50        | 0  | 0    | 0    | 0,3  | 1,6  | 2,8  | 4,1  | 5,4  | 6,7  | 8    | 9,3  | 10,5 | 11,5 | 13   | 14   | 15,5 | 16,5 |
|    |          | D80        | 5,6  | 9    | 12   | 15,5 | 19   | 22,5 | 25,5 | 29   | 32,5 | 35,5 | 39   | 40   | -    | -    | -    | -    | -    |
|    |          | D125       | 24,5   | 32,5 | 40   | -    | -    | -    | -    | -    | -    | -    | -    | -    | -    | -    | -    | -    | -    |
| 40 | Standard | D50        | 0  | 0    | 0    | 0    | 0,8  | 1,7  | 2,6  | 3,5  | 4,4  | 5,3  | 6,2  | 7,1  | 8    | 8,9  | 9,8  | 10,5 | 11,5 |
|    |          | D80        | 3,4  | 5,8  | 8,1  | 10,5 | 12,5 | 15   | 17,5 | 19,5 | 22   | 24,5 | 26,5 | 29   | 31,5 | 34   | 36   | 38,5 | 40   |
|    |          | D125       | 16,5   | 22   | 28   | 34   | 29,5 | 40   | -    | -    | -    | -    | -    | -    | -    | -    | -    | -    | -    |
| 50 | Standard | D50        | 0  | 0    | 0    | 0    | 0,3  | 0,8  | 1,4  | 2    | 2,6  | 3,2  | 3,7  | 4,3  | 4,9  | 5,5  | 6    | 6,6  | 7,2  |
|    |          | D80        | 1,7  | 3,2  | 4,7  | 6,2  | 7,7  | 9,2  | 10,5 | 12   | 13,5 | 15   | 16,5 | 18   | 19,5 | 21   | 22,5 | 24   | 25,5 |
|    |          | D125       | 10   | 13,5 | 17,5 | 21   | 25   | 28,5 | 32,5 | 36   | 40   | -    | -    | -    | -    | -    | -    | -    | -    |

d16: version renforcée avec tige 16mm

Actionneur D50: air moteur max. de 1 bar au-dessus air moteur nécessaire

Actionneur D80: air moteur max. de 0,8 bar au-dessus air moteur nécessaire

Actionneur D125 é D250: air moteur max. de 0,5 bar au-dessus air moteur nécessaire

## Pressions de commande et de service

### NO - normalement ouverte, fermeture contre le sens du fluide

Joint de siège PEEK-8

| DN | Version  | Actionneur | Pression différentielle max. [bar] à pression de pilotage disponible [bar] |      |      |      |      |      |      |      |      |      |      |      |      |      |      |      |      |
|----|----------|------------|--|------|------|------|------|------|------|------|------|------|------|------|------|------|------|------|------|
|    |          |            | 2  | 2,5  | 3    | 3,5  | 4    | 4,5  | 5    | 5,5  | 6    | 6,5  | 7    | 7,5  | 8    | 8,5  | 9    | 9,5  | 10   |
| 15 | Standard | D50        | 0  | 0    | 2    | 9    | 16   | 23   | 30   | 37   | 40   | 40   | -    | -    | -    | -    | -    | -    | -    |
|    |          | D80        | 39,5   | 40   | -    | -    | -    | -    | -    | -    | -    | -    | -    | -    | -    | -    | -    | -    | -    |
| 20 | Standard | D50        | 0  | 0    | 0    | 0,9  | 4,3  | 7,8  | 11   | 14,5 | 18   | 21,5 | 25   | 28,5 | 32   | 35,5 | 39   | 40   | 40   |
|    |          | D80        | 16   | 25   | 34   | 40   | 40   | -    | -    | -    | -    | -    | -    | -    | -    | -    | -    | -    | -    |
| 25 | Standard | D50        | 0  | 0    | 0    | 0    | 0,8  | 2,9  | 4,9  | 7    | 9    | 11   | 13   | 15   | 17   | 19   | 21   | 23,5 | 25,5 |
|    |          | D80        | 7,9  | 13   | 18,5 | 24   | 29,5 | 35   | 40   | 40   | -    | -    | -    | -    | -    | -    | -    | -    | -    |
| 32 | Standard | D50        | 0  | 0    | 0    | 0    | 0    | 0,9  | 2,2  | 3,4  | 4,7  | 6    | 7,3  | 8,6  | 9,9  | 11   | 12   | 13,5 | 15   |
|    |          | D80        | 3,7  | 7    | 10   | 13,5 | 17   | 20,5 | 23,5 | 27   | 30,5 | 34   | 37   | 40   | 40   | -    | -    | -    | -    |
|    |          | D125       | 22,5   | 30,5 | 39   | 40   | -    | -    | -    | -    | -    | -    | -    | -    | -    | -    | -    | -    | -    |
| 40 | Standard | D80        | 1,8  | 4,1  | 6,5  | 8,8  | 11   | 13,5 | 15,5 | 18   | 20,5 | 23   | 25   | 27,5 | 30   | 32   | 34,5 | 37   | 39   |
|    |          | D125       | 15   | 20,5 | 26,5 | 32   | 38   | 40   | -    | -    | -    | -    | -    | -    | -    | -    | -    | -    | -    |
| 50 | Standard | D80        | 0,3  | 1,9  | 3,4  | 4,9  | 6,4  | 7,9  | 9,4  | 11   | 12,5 | 14   | 15,5 | 17   | 18,5 | 20   | 21,5 | 23   | 24,5 |
|    |          | D125       | 8,8  | 12,5 | 16   | 20   | 23,5 | 27,5 | 31   | 35   | 38,5 | 40   | -    | -    | -    | -    | -    | -    | -    |

Joint de siège PEEK-7

| DN | Version  | Actionneur | Pression différentielle max. [bar] à pression de pilotage disponible [bar] |      |      |      |      |      |      |      |      |      |      |      |      |      |      |      |      |
|----|----------|------------|--|------|------|------|------|------|------|------|------|------|------|------|------|------|------|------|------|
|    |          |            | 2  | 2,5  | 3    | 3,5  | 4    | 4,5  | 5    | 5,5  | 6    | 6,5  | 7    | 7,5  | 8    | 8,5  | 9    | 9,5  | 10   |
| 15 | Standard | D50        | 0  | 0    | 0    | 0    | 0    | 4,7  | 11,5 | 18,5 | 25,5 | 32,5 | 39,5 | 40   | 40   | -    | -    | -    | -    |
|    |          | D80        | 21,5   | 39,5 | 40   | -    | -    | -    | -    | -    | -    | -    | -    | -    | -    | -    | -    | -    | -    |
| 20 | Standard | D50        | 0  | 0    | 0    | 0    | 0    | 0    | 1,8  | 5,3  | 8,8  | 12   | 15,5 | 19   | 22,5 | 26   | 29,5 | 33   |      |
|    |          | D80        | 3,3  | 12   | 21,5 | 30,5 | 39,5 | 40   | -    | -    | -    | -    | -    | -    | -    | -    | -    | -    | -    |
| 25 | Standard | D80        | 0  | 3,3  | 8,8  | 14   | 19,5 | 25   | 30,5 | 35,5 | 40   | 40   | -    | -    | -    | -    | -    | -    |      |
|    |          | D125       | 28   | 40   | -    | -    | -    | -    | -    | -    | -    | -    | -    | -    | -    | -    | -    | -    | -    |
| 32 | Standard | D80        | 0  | 0    | 2,6  | 5,9  | 9,3  | 12,5 | 16   | 19   | 22,5 | 26   | 29,5 | 32,5 | 36   | 39,5 | 40   | -    | -    |
|    |          | D125       | 14,5   | 23   | 31   | 39,5 | 40   | -    | -    | -    | -    | -    | -    | -    | -    | -    | -    | -    | -    |
| 40 | Standard | D80        | 0  | 0    | 0    | 2,3  | 4,6  | 7    | 9,3  | 11,5 | 14   | 16   | 18,5 | 21   | 23,5 | 25,5 | 28   | 30,5 | 32,5 |
|    |          | D125       | 8,4  | 14   | 20   | 25,5 | 31,5 | 37   | 40   | -    | -    | -    | -    | -    | -    | -    | -    | -    | -    |
| 50 | Standard | D80        | 0  | 0    | 0    | 0    | 1,1  | 2,7  | 4,2  | 5,7  | 7,2  | 8,7  | 10   | 11,5 | 13   | 14,5 | 16   | 17,5 | 19   |
|    |          | D125       | 3,6  | 7,3  | 11   | 14,5 | 18,5 | 22   | 26   | 29,5 | 33   | 37   | 40   | -    | -    | -    | -    | -    | -    |
|    |          | D250       | 4,5  | 12   | 19,5 | 27   | 35   | 40   | -    | -    | -    | -    | -    | -    | -    | -    | -    | -    | -    |

d16: version renforcée avec tige 16mm

PEEK 7: Joint du siège en PEEK pour applications jusqu'à 160°C

PEEK 8: Joint du siège en PEEK pour applications au-dessus de 160°C

Actionneur D50: air moteur max. de 1 bar au-dessus air moteur nécessaire

Actionneur D80: air moteur max. de 0,8 bar au-dessus air moteur nécessaire

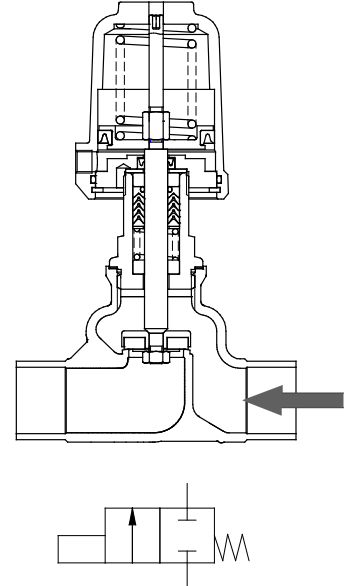
Actionneur D125 é D250: air moteur max. de 0,5 bar au-dessus air moteur nécessaire

# Vanne à siège droit 7017

## Pressions de commande et de service

### NF - normalement fermée, fermeture avec le sens du fluide

- Vannes à siège droit, NF (normalement fermée), fermeture avec le sens du fluide.
- Application convenant aux fluides gazeux.
- Si utilisation avec fluides liquides risque de „coups de bélier“.



Joint de siège PTFE, EPDM, FKM, NBR ou Vulkolan

| Diamètre nominal | Version  | Actionneur | Pression différentielle max. [bar] à pression de pilotage disponible [bar] |      |      |      |      |      |      |      |      |      |      |      |     |      |    |     |    |
|------------------|----------|------------|--|------|------|------|------|------|------|------|------|------|------|------|-----|------|----|-----|----|
|                  |          |            | 2  | 2,5  | 3    | 3,5  | 4    | 4,5  | 5    | 5,5  | 6    | 6,5  | 7    | 7,5  | 8   | 8,5  | 9  | 9,5 | 10 |
| DN15             | Standard | D50        | 0  | 0    | 21,5 | 38,5 | 40   | 40   | 40   | 40   | 40   | 40   | 40   | 40   | 40  | 40   | 40 | 40  | 40 |
| DN20             | Standard | D50        | 0  | 0    | 8,7  | 13,5 | 18   | 23   | 28   | 33   | 37,5 | 40   | 40   | 40   | 40  | 40   | 40 | 40  | 40 |
|                  |          | D80        | 25,5   | 38,5 | 40   | 40   | 40   | 40   | 40   | 40   | 40   | 40   | 40   | 40   | 40  | 40   | 40 | 40  | 40 |
| DN25             | Standard | D50        | 0  | 0    | 5,2  | 7,7  | 10   | 12,5 | 15   | 17,5 | 20   | 22,5 | 25   | 27,5 | 30  | 32,5 | 33 | 33  | 33 |
|                  |          | D80        | 13,5   | 20   | 26,5 | 33   | 33   | 33   | 33   | 33   | 33   | 33   | 33   | 33   | 33  | 33   | 33 | 33  | 33 |
| DN32             | Standard | D50        | 0  | 0    | 3    | 4,4  | 5,9  | 7,3  | 8,7  | 10   | 11,5 | 13   | 14,5 | 15,5 | 17  | 18,5 | 19 | 19  | 19 |
|                  |          | D80        | 8  | 11,5 | 15,5 | 19   | 23   | 26,5 | 30,5 | 34   | 35   | 35   | 35   | 35   | 35  | 35   | 35 | 35  | 35 |
|                  |          | D125       | 28,5   | 35   | 35   | 35   | 35   | 35   | 35   | 35   | 35   | 35   | 35   | 35   | 35  | 35   | 35 | 35  | 35 |
| DN40             | Standard | D50        | 0  | 0    | 0    | 2,4  | 3,4  | 4,3  | 5,3  | 6,3  | 7,2  | 8,2  | 9,2  | 10   | 11  | 12   | 13 | 13  | 13 |
|                  |          | D80        | 0  | 5,1  | 7,7  | 10   | 12,5 | 15   | 17,5 | 20   | 22,5 | 23   | 23   | 23   | 23  | 23   | 23 | 23  | 23 |
|                  |          | D125       | 12,5   | 18,5 | 23   | 23   | 23   | 23   | 23   | 23   | 23   | 23   | 23   | 23   | 23  | 23   | 23 | 23  | 23 |
|                  | d16      | D125       | 12   | 18,5 | 24,5 | 30,5 | 37   | 40   | 40   | 40   | 40   | 40   | 40   | 40   | 40  | 40   | 40 | 40  |    |
| DN50             | Standard | D50        | 0  | 0    | 0    | 1,4  | 2    | 2,6  | 3,2  | 3,9  | 4,5  | 5,1  | 5,7  | 6,3  | 6,9 | 7,5  | 8  | 8   | 8  |
|                  |          | D80        | 0  | 3,6  | 5,2  | 6,8  | 8,4  | 10   | 11,5 | 13   | 14,5 | 15   | 15   | 15   | 15  | 15   | 15 | 15  | 15 |
|                  |          | D125       | 8,3  | 12   | 15   | 15   | 15   | 15   | 15   | 15   | 15   | 15   | 15   | 15   | 15  | 15   | 15 | 15  | 15 |
|                  | d16      | D125       | 8,1  | 12   | 15,5 | 19,5 | 23,5 | 27,5 | 31   | 35   | 38   | 38   | 38   | 38   | 38  | 38   | 38 | 38  | 38 |

d16: version renforcée avec tige 16mm

## Pressions de commande et de service

### NF - normalement fermée, fermeture avec le sens du fluide

Joint de siège PEEK-8

| DN | Version  | Acti-<br>onneur | Res-<br>sorts | Pression différentielle max. [bar] à pression de pilotage disponible [bar] |      |      |      |      |      |      |      |      |      |      |      |      |      |      |     |    |
|----|----------|-----------------|---------------|--|------|------|------|------|------|------|------|------|------|------|------|------|------|------|-----|----|
|    |          |                 |               | 2  | 2,5  | 3    | 3,5  | 4    | 4,5  | 5    | 5,5  | 6    | 6,5  | 7    | 7,5  | 8    | 8,5  | 9    | 9,5 | 10 |
| 15 | Standard | D50             | 2             | 0  | 0    | 0    | 0    | 4    | 20,5 | 37,5 | 40   | 40   | 40   | 40   | 40   | 40   | 40   | 40   | 40  | 40 |
| 20 | Standard | D50             | 2             | 0  | 0    | 1,1  | 6    | 10,5 | 15,5 | 20,5 | 25,5 | 30   | 35   | 40   | 40   | 40   | 40   | 40   | 40  | 40 |
|    |          | D80             | 1             | 0  | 1,8  | 14,5 | 27   | 40   | 40   | 40   | 40   | 40   | 40   | 40   | 40   | 40   | 40   | 40   | 40  | 40 |
|    |          | 125             | 1             | 30   | 33   | 33   | 33   | 33   | 33   | 33   | 33   | 33   | 33   | 33   | 33   | 33   | 33   | 33   | 33  | 33 |
| 25 | Standard | D50             | 2             | 0  | 0    | 2,1  | 4,6  | 7,1  | 9,6  | 12   | 14,5 | 17   | 19,5 | 22   | 24,5 | 27   | 29,5 | 32   | 33  | 33 |
|    |          | D80             | 1             | 0  | 2,8  | 9,4  | 15,5 | 22,5 | 29   | 33   | 33   | 33   | 33   | 33   | 33   | 33   | 33   | 33   | 33  | 33 |
|    |          | D125            | 1             | 30   | 33   | 33   | 33   | 33   | 33   | 33   | 33   | 33   | 33   | 33   | 33   | 33   | 33   | 33   | 33  | 33 |
| 32 | Standard | D50             | 2             | 0  | 0    | 1,3  | 2,7  | 4,1  | 5,6  | 7    | 8,5  | 9,9  | 11   | 12,5 | 14   | 15,5 | 17   | 18,5 | 19  |    |
|    |          | D80             | 1             | 0  | 2,6  | 6,4  | 10   | 13,5 | 17,5 | 21,5 | 25   | 29   | 32,5 | 35   | 35   | 35   | 35   | 35   | 35  |    |
|    |          | D125            | 1             | 18   | 27   | 35   | 35   | 35   | 35   | 35   | 35   | 35   | 35   | 35   | 35   | 35   | 35   | 35   | 35  |    |
| 40 | Standard | D80             | 1             | 0  | 2,4  | 5    | 7,5  | 10   | 12,5 | 15   | 17,5 | 20   | 22,5 | 23   | 23   | 23   | 23   | 23   | 23  |    |
|    |          | D125            | 2             | 3,2  | 9,5  | 15,5 | 22   | 23   | 23   | 23   | 23   | 23   | 23   | 23   | 23   | 23   | 23   | 23   | 23  |    |
|    |          | d16             | 2             | 3  | 9,2  | 15   | 21,5 | 27,5 | 34   | 40   | 40   | 40   | 40   | 40   | 40   | 40   | 40   | 40   |     |    |
| 50 | Standard | D80             | 2             | 0  | 0,3  | 1,9  | 3,5  | 5,1  | 6,7  | 8,2  | 9,8  | 11   | 13   | 14,5 | 15   | 15   | 15   | 15   | 15  |    |
|    |          | D125            | 2             | 2,9  | 6,8  | 10,5 | 14,5 | 15   | 15   | 15   | 15   | 15   | 15   | 15   | 15   | 15   | 15   | 15   | 15  |    |
|    | d16      | D125            | 2             | 2,7  | 6,6  | 10,5 | 14   | 18   | 22   | 26   | 29,5 | 33,5 | 37,5 | 38   | 38   | 38   | 38   | 38   | 38  |    |
|    |          | D250            | 6             | 12,5   | 20,5 | 28,5 | 36,5 | 38   | 38   | 38   | 38   | 38   | -    | -    | -    | -    | -    | -    |     |    |

Joint de siège PEEK-7

| DN | Version  | Acti-<br>onneur | Res-<br>sorts | Pression différentielle max. [bar] à pression de pilotage disponible [bar] |      |      |      |      |      |      |      |      |      |      |     |      |     |      |     |    |
|----|----------|-----------------|---------------|--|------|------|------|------|------|------|------|------|------|------|-----|------|-----|------|-----|----|
|    |          |                 |               | 2  | 2,5  | 3    | 3,5  | 4    | 4,5  | 5    | 5,5  | 6    | 6,5  | 7    | 7,5 | 8    | 8,5 | 9    | 9,5 | 10 |
| 15 | Standard | D50             | 2             | 0  | 0    | 0    | 0    | 4    | 20,5 | 37,5 | 40   | 40   | 40   | 40   | 40  | 40   | 40  | 40   | 40  |    |
| 20 | Standard | D80             | 1             | 0  | 1,8  | 14,5 | 27   | 40   | 40   | 40   | 40   | 40   | 40   | 40   | 40  | 40   | 40  | 40   | 40  |    |
|    |          | 125             | 1             | 40   | 40   | 40   | 40   | 40   | 40   | 40   | 40   | 40   | 40   | 40   | 40  | 40   | 40  | 40   |     |    |
| 25 | Standard | D80             | 1             | 0  | 2,8  | 9,4  | 15,5 | 22,5 | 29   | 33   | 33   | 33   | 33   | 33   | 33  | 33   | 33  | 33   |     |    |
|    |          | 125             | 1             | 30   | 33   | 33   | 33   | 33   | 33   | 33   | 33   | 33   | 33   | 33   | 33  | 33   | 33  | 33   |     |    |
| 32 | Standard | D80             | 2             | 0  | 0    | 1,2  | 5    | 8,8  | 12,5 | 16   | 20   | 23,5 | 27,5 | 31   | 35  | 35   | 35  | 35   |     |    |
|    |          | D125            | 1             | 18   | 27   | 35   | 35   | 35   | 35   | 35   | 35   | 35   | 35   | 35   | 35  | 35   | 35  | 35   |     |    |
| 40 | Standard | D80             | 2             | 0  | 0    | 0,8  | 3,3  | 5,8  | 8,3  | 10,5 | 13   | 15,5 | 18   | 20,5 | 23  | 25,5 | 28  | 30,5 |     |    |
|    |          | D125            | 2             | 3,2  | 9,5  | 15,5 | 22   | 23   | 23   | 23   | 23   | 23   | 23   | 23   | 23  | 23   | 23  | 23   |     |    |
|    | d16      | 2               | 3             | 9,2  | 15   | 21,5 | 27,5 | 34   | 40   | 40   | 40   | 40   | 40   | 40   | 40  | 40   | 40  |      |     |    |
| 50 | Standard | D125            | 2             | 2,9  | 6,8  | 10,5 | 14,5 | 15   | 15   | 15   | 15   | 15   | 15   | 15   | 15  | 15   | 15  | 15   |     |    |
|    |          | D125            | 2             | 2,7  | 6,6  | 10,5 | 14   | 18   | 22   | 26   | 29,5 | 33,5 | 37,5 | 38   | 38  | 38   | 38  | 38   |     |    |
|    | d16      | 6               | 12,5          | 20,5   | 28,5 | 36,5 | 38   | 38   | 38   | 38   | 38   | -    | -    | -    | -   | -    | -   |      |     |    |

d16: version renforcée avec tige 16mm

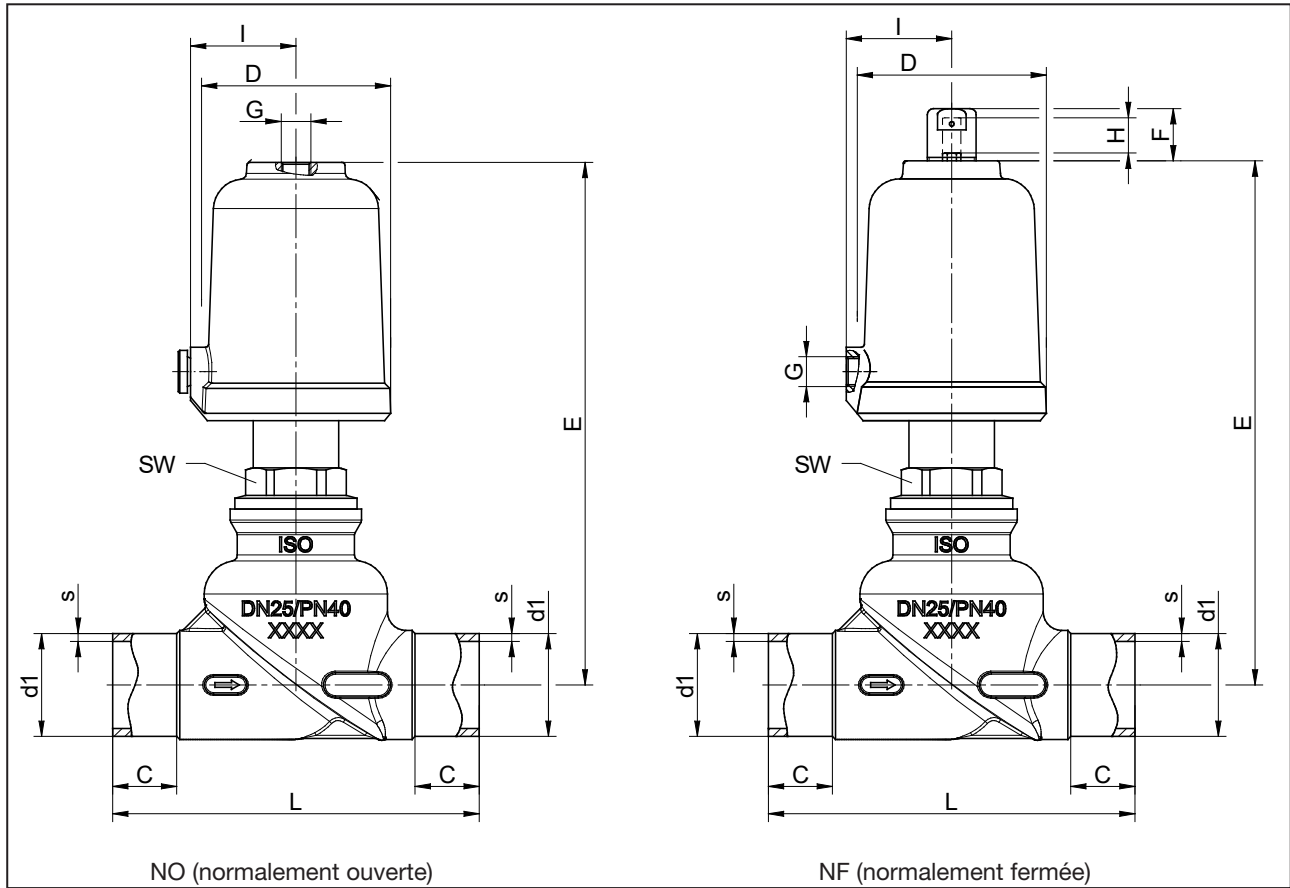
PEEK 7: Joint du siège en PEEK pour applications jusqu'à 160°C

PEEK 8: Joint du siège en PEEK pour applications au-dessus de 160°C

# Vanne à siège droit 7017

Version standard

## Dimensions et Poids



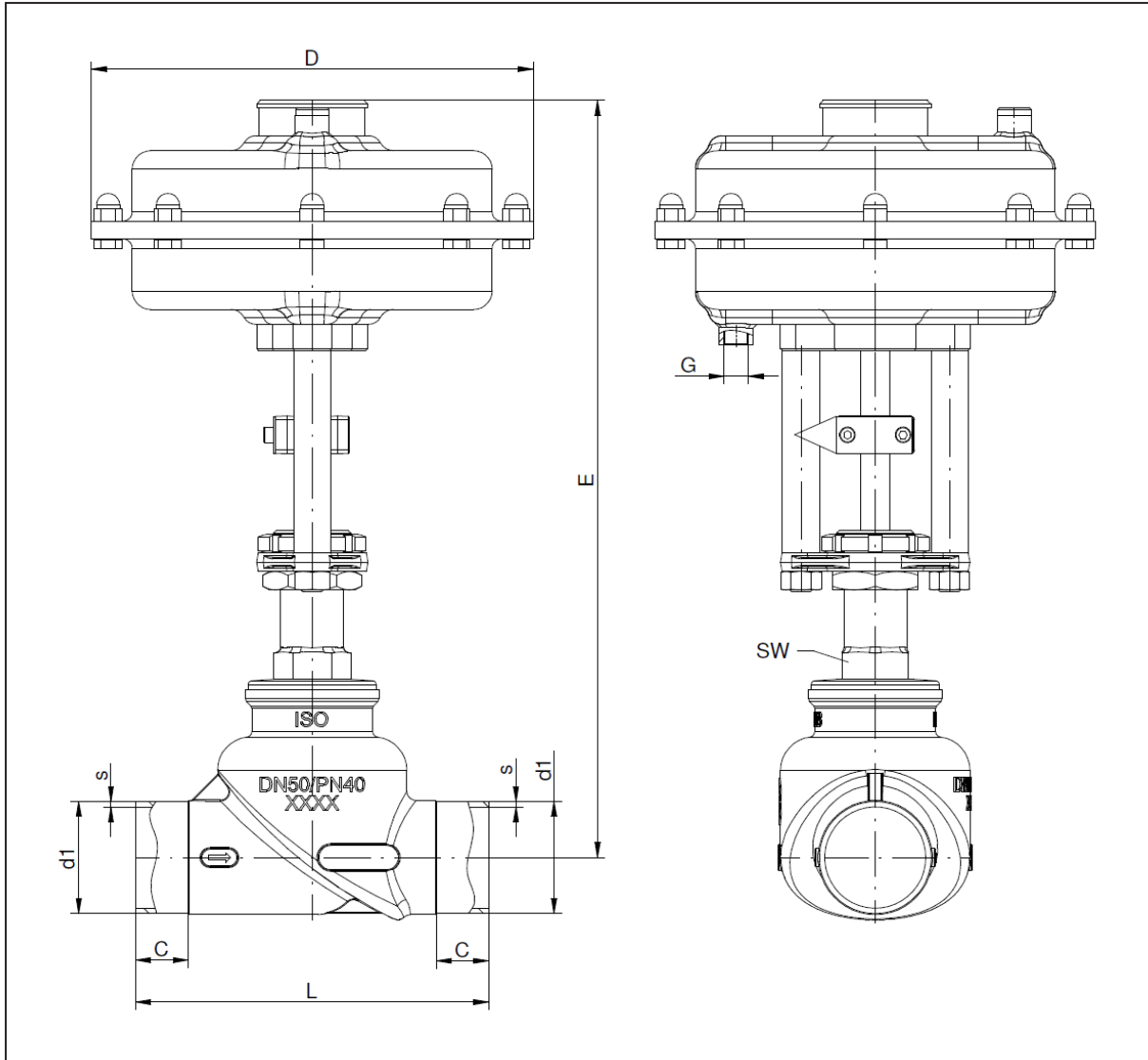
| DN | Actionneur | Extrémité à souder selon ISO 1127 - B |     |    |     | D   | E   | F  | G     | H (course) | I    | SW     |         | Valeur Kvs | Poids kg |
|----|------------|---------------------------------------|-----|----|-----|-----|-----|----|-------|------------|------|--------|---------|------------|----------|
|    |            | d1                                    | s   | C  | L   |     |     |    |       |            |      | stand. | renfor. |            |          |
| 15 | D50        | 21,3                                  | 2   | 20 | 95  | 62  | 154 | 16 | G1/8" | 7          | 34,5 | 30     | -       | 4,2        | 1,1      |
| 20 | D50        | 26,9                                  | 2,3 | 22 | 110 | 62  | 163 | 16 | G1/8" | 12         | 34,5 | 30     | -       | 9          | 1,2      |
| 25 | D50        | 33,7                                  | 2,6 | 21 | 120 | 62  | 173 | 16 | G1/8" | 16         | 34,5 | 30     | -       | 15         | 1,4      |
|    | D80        | 33,7                                  | 2,6 | 21 | 120 | 96  | 210 | 37 | G1/4" | 16         | 55   | 30     | -       | 16         | 3        |
| 32 | D50        | 42,4                                  | 2,6 | 20 | 140 | 62  | 192 | 16 | G1/8" | 16         | 34,5 | 30     | -       | 23         | 1,8      |
|    | D80        | 42,4                                  | 2,6 | 20 | 140 | 96  | 231 | 37 | G1/4" | 20         | 55   | 30     | -       | 24         | 3,3      |
|    | D125       | 42,4                                  | 2,6 | 20 | 140 | 146 | 256 | 37 | G1/4" | 20         | 80   | 30     | -       | 24         | 5,5      |
| 40 | D50        | 48,3                                  | 2,6 | 22 | 160 | 62  | 197 | 16 | G1/8" | 16         | 34,5 | 30     | -       | 33         | 2,1      |
|    | D80        | 48,3                                  | 2,6 | 22 | 160 | 96  | 236 | 37 | G1/4" | 23         | 55   | 30     | -       | 35         | 3,6      |
|    | D125       | 48,3                                  | 2,6 | 22 | 160 | 146 | 261 | 37 | G1/4" | 23         | 80   | 30     | -       | 35         | 5,8      |
| 50 | D50        | 60,3                                  | 2,9 | 28 | 190 | 62  | 209 | 16 | G1/8" | 16         | 34,5 | 32     | -       | 46         | 2,7      |
|    | D80        | 60,3                                  | 2,9 | 28 | 190 | 96  | 248 | 37 | G1/4" | 29         | 55   | 32     | 36      | 47         | 4,2      |
|    | D125       | 60,3                                  | 2,9 | 28 | 190 | 146 | 273 | 37 | G1/4" | 29         | 80   | 32     | 36      | 47         | 6,4      |

Dimensions en mm

# Vanne à siège droit 7017

Version renforcée avec actionneur à membrane

## Dimensions et Poids



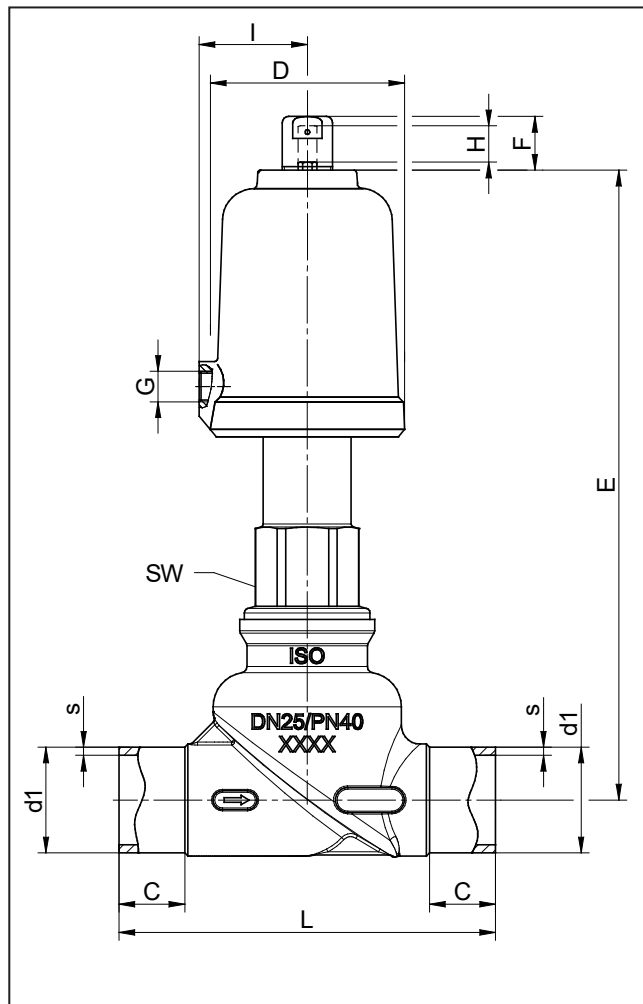
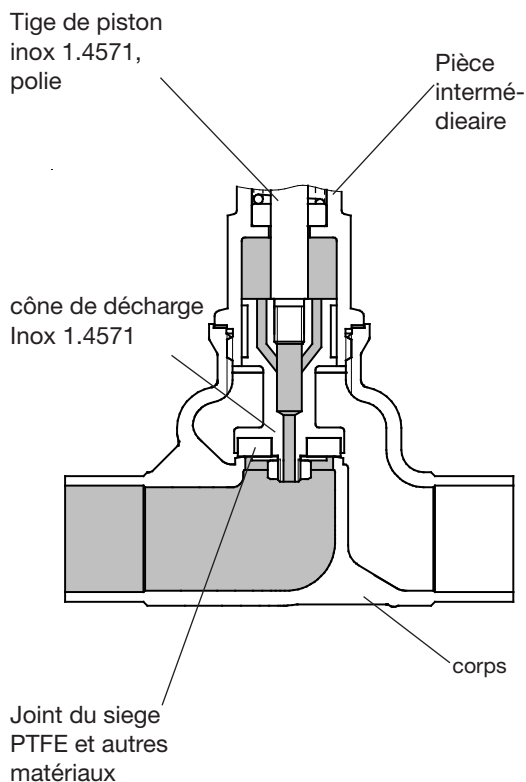
| DN | Actionneur | Extrémité à souder selon ISO 1127 - B |     |    |     | D   | E   | G     | H<br>(course) | SW<br>renfor. | Valeur<br>Kvs | Poids<br>kg |
|----|------------|---------------------------------------|-----|----|-----|-----|-----|-------|---------------|---------------|---------------|-------------|
|    |            | d1                                    | s   | C  | L   |     |     |       |               |               |               |             |
| 50 | D250       | 60,3                                  | 2,9 | 28 | 190 | 238 | 408 | G1/4" | 25            | 36            | 47            | 6,5         |

Dimensions en mm

# Vanne à siège droit 7017

Version détendu

## Construction, Dimensions et Poids



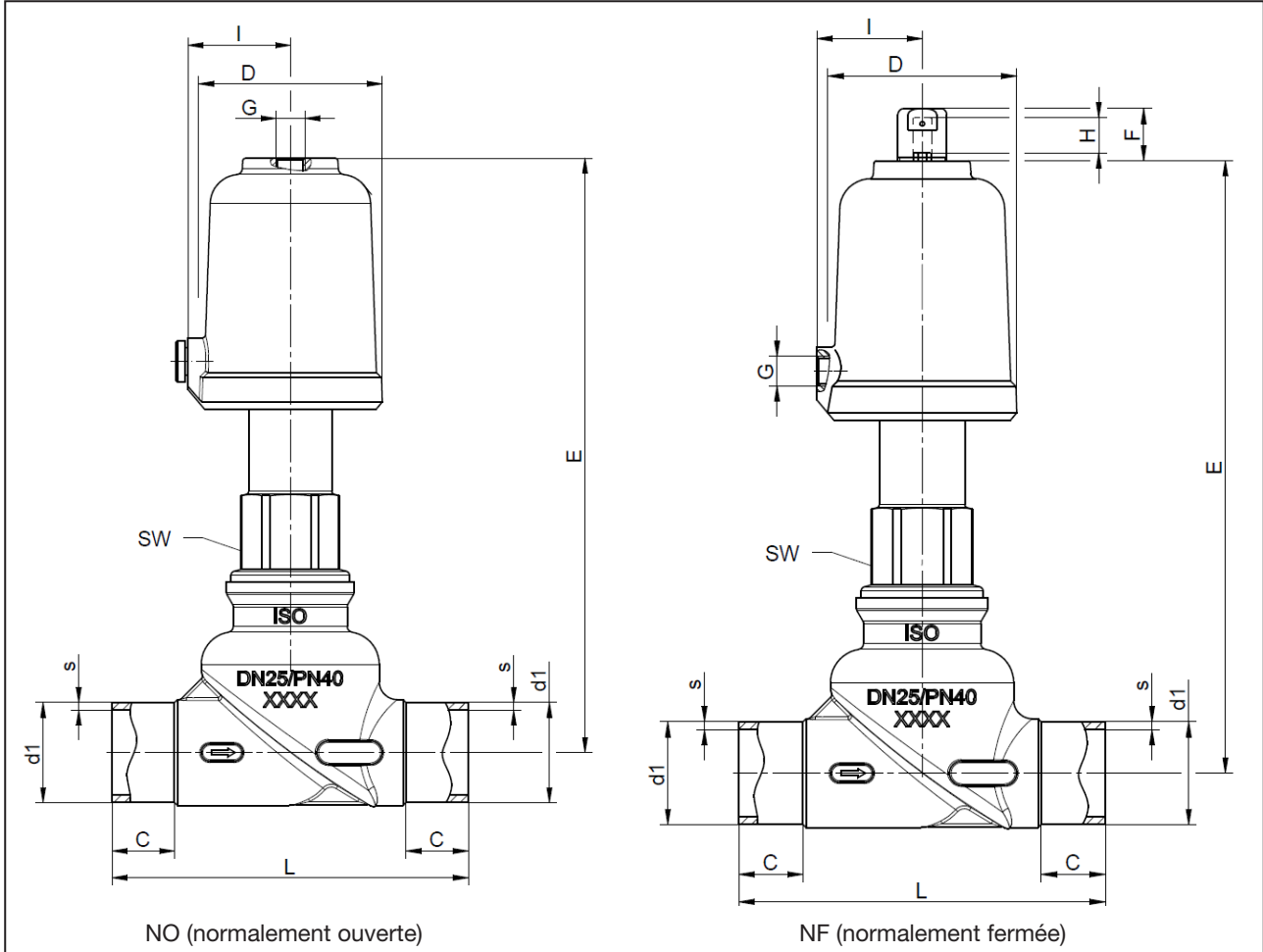
| DN | Actionneur | Extrémité à souder selon ISO 1127 - B |     |    |     | D   | E   | F  | G     | H (course) | I    | SW | Valeur Kvs | Poids kg |
|----|------------|---------------------------------------|-----|----|-----|-----|-----|----|-------|------------|------|----|------------|----------|
|    |            | d1                                    | s   | C  | L   |     |     |    |       |            |      |    |            |          |
| 32 | D50        | 42,4                                  | 2,6 | 20 | 140 | 62  | 214 | 16 | G1/8" | 16         | 34,5 | 30 | 23         | 2,0      |
|    | D80        | 42,4                                  | 2,6 | 20 | 140 | 96  | 253 | 37 | G1/4" | 20         | 55   | 30 | 24         | 3,5      |
|    | D125       | 42,4                                  | 2,6 | 20 | 140 | 146 | 278 | 37 | G1/4" | 20         | 80   | 30 | 24         | 5,7      |
| 40 | D50        | 48,3                                  | 2,6 | 22 | 160 | 62  | 224 | 16 | G1/8" | 16         | 34,5 | 30 | 33         | 2,3      |
|    | D80        | 48,3                                  | 2,6 | 22 | 160 | 96  | 263 | 37 | G1/4" | 23         | 55   | 30 | 35         | 3,8      |
|    | D125       | 48,3                                  | 2,6 | 22 | 160 | 146 | 288 | 37 | G1/4" | 23         | 80   | 30 | 35         | 6,0      |
| 50 | D50        | 60,3                                  | 2,9 | 28 | 190 | 62  | 243 | 16 | G1/8" | 16         | 34,5 | 32 | 46         | 3,2      |
|    | D80        | 60,3                                  | 2,9 | 28 | 190 | 96  | 282 | 37 | G1/4" | 29         | 55   | 32 | 47         | 4,7      |
|    | D125       | 60,3                                  | 2,9 | 28 | 190 | 146 | 307 | 37 | G1/4" | 29         | 80   | 32 | 47         | 6,9      |

Dimensions en mm

# Vanne à siège droit 7017

Exécution HT220

## Dimensions et Poids



| DN | Actionneur | Extrémité à souder selon ISO 1127 - B |     |    |     | D   | E   | F  | G     | H (course) | I    | SW     |         | Valeur Kvs | Poids kg |
|----|------------|---------------------------------------|-----|----|-----|-----|-----|----|-------|------------|------|--------|---------|------------|----------|
|    |            | d1                                    | s   | C  | L   |     |     |    |       |            |      | stand. | renfor. |            |          |
| 15 | D50        | 21,3                                  | 2   | 20 | 95  | 62  | 176 | 16 | G1/8" | 7          | 34,5 | 30     | -       | 4,2        | 1,2      |
| 20 | D50        | 26,9                                  | 2,3 | 22 | 110 | 62  | 185 | 16 | G1/8" | 12         | 34,5 | 30     | -       | 9          | 1,3      |
| 25 | D50        | 33,7                                  | 2,6 | 21 | 120 | 62  | 195 | 16 | G1/8" | 16         | 34,5 | 30     | -       | 15         | 1,5      |
|    | D80        | 33,7                                  | 2,6 | 21 | 120 | 96  | 232 | 37 | G1/4" | 16         | 55   | 30     | -       | 16         | 3,1      |
| 32 | D50        | 42,4                                  | 2,6 | 20 | 140 | 62  | 214 | 16 | G1/8" | 16         | 34,5 | 30     | -       | 23         | 1,9      |
|    | D80        | 42,4                                  | 2,6 | 20 | 140 | 96  | 253 | 37 | G1/4" | 20         | 55   | 30     | -       | 24         | 3,4      |
|    | D125       | 42,4                                  | 2,6 | 20 | 140 | 146 | 278 | 37 | G1/4" | 20         | 80   | 30     | -       | 24         | 5,6      |
| 40 | D50        | 48,3                                  | 2,6 | 22 | 160 | 62  | 219 | 16 | G1/8" | 16         | 34,5 | 30     | -       | 33         | 2,2      |
|    | D80        | 48,3                                  | 2,6 | 22 | 160 | 96  | 258 | 37 | G1/4" | 23         | 55   | 30     | -       | 35         | 3,7      |
|    | D125       | 48,3                                  | 2,6 | 22 | 160 | 146 | 283 | 37 | G1/4" | 23         | 80   | 30     | -       | 35         | 5,9      |
| 50 | D50        | 60,3                                  | 2,9 | 28 | 190 | 62  | 231 | 16 | G1/8" | 16         | 34,5 | 32     | -       | 46         | 2,8      |
|    | D80        | 60,3                                  | 2,9 | 28 | 190 | 96  | 270 | 37 | G1/4" | 29         | 55   | 32     | 36      | 47         | 4,3      |
|    | D125       | 60,3                                  | 2,9 | 28 | 190 | 146 | 295 | 37 | G1/4" | 29         | 80   | 32     | 36      | 47         | 6,5      |

Dimensions en mm